

---

## **CARPETA DE INFORMACIÓN DEL SISTEMA ASEGURADOR**



**Marzo de 2026**

El contenido de esta carpeta corresponde a la información remitida por las empresas supervisadas del Sistema de Seguros al 15 Mayo 2026

---

---

## **PRESENTACIÓN**

La Carpeta de Información del Sistema Asegurador brinda información histórica de las principales variables del Sistema y de los principales indicadores financieros de las Empresas de Seguros tanto a nivel agregado como a nivel de cada Empresa. La carpeta consta de un conjunto de gráficos y cuadros que son agrupados en los siguientes temas: Indicadores Generales, Producción, Siniestralidad, Reservas, Resultados, Inversiones y Gestión de Riesgos.

---

---

**SISTEMA  
ASEGURADOR**

---

ÍNDICE

INDICADORES GENERALES

Principales Cuentas  
Indicadores Financieros  
Principales Cuentas por Empresas de Seguros Generales y de Vida  
Indicadores Financieros por Empresas de Seguros Generales y de Vida  
Principales Cuentas por Empresas Mixtas  
Indicadores Financieros por Empresas Mixtas

1 Evolución de las Reservas.  
2 - Evolución de las Reservas Retenidas y Cedidas  
3 - Evolución de las Reservas Retenidas de Primas y Sinistros  
4 - Estructura de las Reservas Retenidas y Cedidas  
5 - Evolución de la Estructura de las Reservas Retenidas de Primas y Sinistros  
6

RESULTADOS

12 Gestion y Rentabilidad  
21 - Evolución Índices de Gestión  
- Ranking de Índices de Gestión  
- Evolución del ROE y ROA  
- Ranking del ROE y ROA

PRODUCCIÓN

Primas y Variación de Primas  
- Evolución de las Primas de Seguros Netas y de Reaseguro Aceptado Anualizadas  
- Variación de las Primas de Seguros Netas y de Reaseguro Aceptado  
- Evolución de las Primas Totales Anualizadas y del Índice de Retención  
- Variación de las Primas Totales y Retenidas

Estructura de las Reservas por Empresa de Seguros  
- Reservas Retenidas y Cedidas por Empresa de Seguro  
- Reservas Retenidas de Primas y Sinistros por Empresa de Seguro  
- Estructura de las Reservas Retenidas y Cedidas por Empresa de Seguros  
- Estructura de las Reservas Retenidas de Primas y Sinistros por Empresa de Seguro

RIESGO DE INVERSIÓN

Cobertura de Obligaciones Técnicas  
22 - Cobertura de Obligaciones Técnicas por Inversiones Elegibles Aplicadas  
- Ramos de Vida - Inversiones Elegibles Aplicadas y Obligaciones Técnicas  
- Ramos de No Vida - Inversiones Elegibles Aplicadas y Obligaciones Técnicas

Ramos No Vida  
- Ramos Generales: Primas de Seguros Netas Anualizadas (PSNA)  
- Ramos Generales: Variación de Primas  
- Accidentes y Enfermedades: Primas de Seguros Netas  
- Accidentes y Enfermedades: Variación de Primas

Reservas de Primas por Ramos y Riesgos  
Reservas de Sinistros por Ramos y Riesgos

Ranking de Cobertura de Obligaciones Técnicas  
23 - Ranking de Cobertura de Obligaciones Técnicas - Sistema  
- Ranking de Cobertura de Obligaciones Técnicas - Grupos de Aseguradoras  
- Ranking de Cobertura de Obligaciones Técnicas - Ramos de No Vida  
- Ranking de Cobertura de Obligaciones Técnicas - Ramos de Vida

INVERSIONES

Rendimiento de las Inversiones  
- Evolución del Resultado de Inversiones Anualizado e Inversiones  
- Ranking de Rentabilidad de Inversiones  
- Evolución de la Rentabilidad de las Inversiones -Sistema Asegurador  
- Ranking de Rentabilidad de Inversiones Ajustada por Ganancias Netas No Realizadas

RIESGOS DE SOLVENCIA

Requerimientos Patrimoniales, Patrimonio Efectivo y Cobertura Patrimonial  
24 - Evolución de la Cobertura Patrimonial  
- Patrimonio Efectivo y Patrimonio Regulatorio  
- Requerimientos Patrimoniales por Empresas de Seguros  
- Ranking de Cobertura Patrimonial

Ramos de Vida  
- Seguros de Vida: Primas de Seguros Netas Anualizadas  
- Seguros de Vida: Variación de Primas  
- Seguros del SPP: Primas de Seguros Netas Anualizadas  
- Seguros del SPP: Variación de Primas

Inversiones Elegibles y No Elegibles  
- Inversiones por tipo de elegibilidad - Ramo de Vida  
- Variación de las Inversiones - Ramo de Vida  
- Inversiones por tipo de elegibilidad - Ramo de No Vida  
- Variación de las Inversiones - Ramo de No Vida

SINIESTRALIDAD

Índices de Siniestralidad  
- Índice de Siniestralidad - Sistema de Seguros  
- Índice de Siniestralidad - Ramos de No Vida  
- Índice de Siniestralidad - Ramos de Vida

Inversiones Elegibles y No Elegibles  
- Inversiones por tipo de elegibilidad - Sistema  
- Variación de las Inversiones - Sistema  
- Inversiones Elegibles Aplicadas - Ramo de No Vida  
- Inversiones Elegibles Aplicadas - Ramo de Vida

Índices de Siniestralidad Anualizadas  
- Índice de Siniestralidad - Ramos Generales  
- Índice de Siniestralidad - Seguros de Accidentes y Enfermedades  
- Índice de Siniestralidad - Seguros de Vida  
- Índice de Siniestralidad - Seguros del SPP

Inversiones Elegibles Aplicadas a Obligaciones Técnicas  
- Sistema  
- Ramos de No Vida  
- Ramos Vida

## INDICADORES GENERALES

### Principales Cuentas del Sistema

	Dic-23	Mar-24	Jun-24	Set-24	Dic-24	Mar-25	Jun-25	Set-25	Dic-25	Mar-24	Mar-25	Mar-26	Var. Mar 26 / Mar 25	
<b>ESTADO DE SITUACIÓN FINANCIERA (En Millones de S/)</b>													<b>Abs</b>	<b>%</b>
Inversiones Financieras (Activo Corriente)	4 890	4 887	5 016	5 335	5 118	5 902	6 263	6 693	7 243	4 887	5 902	7 422	1 520	25,8
Inversiones en Valores (Activo No Corriente)	49 011	49 599	51 605	52 081	54 514	54 571	55 283	56 312	57 140	49 599	54 571	58 845	4 274	7,8
Inversiones en Inmuebles	4 545	4 639	4 664	4 754	4 884	4 950	5 147	5 302	5 633	4 639	4 950	5 776	826	16,7
Activo Total	77 058	78 554	80 729	81 645	83 694	86 183	86 220	87 730	89 277	78 554	86 183	92 555	6 372	7,4
Reservas Técnicas por Siniestros	10 565	10 634	10 820	10 695	10 584	10 770	10 451	10 405	10 217	10 634	10 770	10 657	(113)	(1,0)
Reservas Técnicas por Primas	46 955	47 967	49 215	49 513	51 104	51 728	52 421	53 317	54 446	47 967	51 728	56 732	5 004	9,7
Pasivo Total	66 086	67 753	69 483	69 533	71 126	74 038	73 615	74 335	75 425	67 753	74 038	79 239	5 201	7,0
Patrimonio Contable	10 971	10 801	11 246	12 112	12 568	12 145	12 605	13 395	13 852	10 801	12 145	13 316	1 171	9,6
<b>ESTADO DE RESULTADOS (En Millones de S/)</b>														
Primas de Seguros Netas Anualizadas	20 266	20 669	21 140	21 824	22 186	22 535	23 055	23 553	24 035	20 669	22 535	24 520	1 986	8,8
Primas Retenidas Anualizadas	15 000	15 357	15 840	16 506	17 031	17 584	18 179	18 819	19 479	15 357	17 584	19 990	2 406	13,7
Siniestros de Primas de Seguros y Otras Obligaciones Netos Anualizados <sup>1/</sup>	10 610	10 495	10 418	10 669	10 617	10 751	10 677	10 580	10 747	10 495	10 751	10 833	82	0,8
Siniestros de Primas de Seguros Netos Anualizados <sup>2/</sup>	9 679	9 513	9 365	9 581	9 557	9 636	9 598	9 425	9 474	9 513	9 636	9 477	(159)	(1,6)
Siniestros y Otras Obligaciones Retenidos Anualizados <sup>1/</sup>	7 812	7 892	8 013	8 214	8 243	8 379	8 468	8 689	8 928	7 892	8 379	9 106	727	8,7
Siniestros Retenidos Anualizados <sup>2/</sup>	6 883	6 913	6 963	7 130	7 185	7 264	7 389	7 533	7 655	6 913	7 264	7 751	487	6,7
Retribuciones Netas Anualizadas	3 362	3 426	3 440	3 488	3 545	3 629	3 723	3 811	3 937	3 426	3 629	4 050	421	11,6
Resultado Técnico Anualizado	907	1 039	1 199	1 182	1 381	1 530	1 354	1 320	1 191	1 039	1 530	1 024	(507)	(33,1)
Resultado de Inversiones Anualizado	3 813	4 026	3 948	4 256	4 111	3 768	4 131	4 143	4 211	4 026	3 768	4 557	789	20,9
Gastos de Administración Anualizados	2 548	2 645	2 663	2 735	2 693	2 695	2 757	2 783	2 839	2 645	2 695	2 890	195	7,2
Utilidad Neta del Ejercicio Anualizada	2 266	2 514	2 558	2 773	2 836	2 630	2 737	2 659	2 579	2 514	2 630	2 708	78	3,0
<b>TASAS DE VARIACIÓN ANUAL (%)</b>														
Primas de Seguros Netas Anualizadas	8,1	8,8	7,9	10,6	9,5	9,0	9,1	7,9	8,3	8,8	9,0	8,8	(0,2)	
Siniestros de Primas de Seguros y Otras Obligaciones Netos Anualizados <sup>1/</sup>	(1,2)	(1,7)	(4,5)	(5,0)	0,1	2,4	2,5	(0,8)	1,2	(1,7)	2,4	0,8	(1,7)	
Utilidad Neta del Ejercicio Anualizada	49,8	43,2	23,5	27,7	25,2	4,6	7,0	(4,1)	(9,1)	43,2	4,6	3,0	(1,7)	
Reservas Técnicas	4,6	4,4	6,9	5,1	7,2	6,6	4,7	5,8	4,8	4,4	6,6	7,8	1,2	
Patrimonio Contable	22,6	14,0	12,9	18,7	14,6	12,4	12,1	10,6	10,2	14,0	12,4	9,6	(2,8)	

<sup>1/</sup> Monto anualizado que incorpora los cambios contables dispuestos en la Resolución SBS N° 085-2026 (14/01/2026), incluso para periodos anteriores a la introducción de dichos cambios, para fines de comparabilidad.

<sup>2/</sup> Monto anualizado que considera el tratamiento contable previo a la entrada en vigencia de la Resolución SBS N° 085-2026 (14/01/2026), incluso para periodos posteriores a su entrada en vigencia, para fines de comparabilidad.

## INDICADORES GENERALES

### Indicadores Financieros del Sistema

	Dic-23	Mar-24	Jun-24	Set-24	Dic-24	Mar-25	Jun-25	Set-25	Dic-25	Mar-24	Mar-25	Mar-26	Var. Mar 26 / Mar 25
<b>Primas de Seguros / PBI (%) <sup>1/</sup></b>	1,99	2,00	2,00	2,02	2,00	1,99	1,99	1,99	1,99	2,03	2,03	2,03	(0,01)
Ramos Generales	0,96	0,96	0,94	0,94	0,91	0,89	0,88	0,86	0,83	0,97	0,91	0,83	(0,08)
Ramos de Vida	1,03	1,04	1,06	1,08	1,09	1,10	1,11	1,14	1,16	1,06	1,13	1,20	0,07
<b>Primas de Seguros / PEA (S/) <sup>2/</sup></b>	1 116,13	1 134,53	1 158,10	1 193,28	1 209,43	1 227,63	1 253,43	1 278,12	1 300,77	1 134,53	1 227,63	1 327,06	99,43
Ramos Generales	536,54	543,07	545,47	554,50	553,06	547,81	552,30	549,53	542,82	543,07	547,81	542,30	(5,52)
Ramos de Vida	579,59	591,46	612,63	638,78	656,37	679,81	701,13	728,59	757,95	591,46	679,81	784,76	104,95
<b>INDICADORES FINANCIEROS</b>													
<b>Liquidez</b>													
Activo Corriente / Pasivo Corriente (N° de veces)	1,16	1,16	1,15	1,20	1,16	1,15	1,17	1,21	1,23	1,16	1,15	1,20	0,06
Pasivo Total / Patrimonio Contable (N° de veces)	6,02	6,27	6,18	5,74	5,66	6,10	5,84	5,55	5,45	6,27	6,10	5,95	(0,15)
<b>Siniestralidad</b>													
Siniestralidad Directa Anualizado (%) (Plan de Cuentas desde Mar-26) <sup>3/</sup>	52,35	50,78	49,28	48,89	47,85	47,71	46,31	44,92	44,71	50,78	47,71	44,18	(3,53)
Siniestralidad Directa Anualizado (%) (Plan de Cuentas hasta Feb-26) <sup>4/</sup>	47,76	46,03	44,30	43,90	43,08	42,76	41,63	40,02	39,42	46,03	42,76	38,65	(4,11)
Siniestralidad Cedida Anualizado (%) (Plan de Cuentas desde Mar-26) <sup>3/</sup>	52,64	49,04	45,49	46,03	45,83	46,87	44,62	39,72	39,85	49,04	46,87	38,58	(8,29)
Siniestralidad Cedida Anualizado (%) (Plan de Cuentas hasta Feb-26) <sup>4/</sup>	52,61	48,98	45,43	45,97	45,80	46,87	44,62	39,72	39,85	48,98	46,87	38,57	(8,30)
Siniestralidad Retenida anualizado (%) (Plan de Cuentas desde Mar-26) <sup>3/</sup>	52,08	51,39	50,59	49,76	48,40	47,65	46,58	46,17	45,83	51,39	47,65	45,55	(2,10)
Siniestralidad Retenida anualizado (%) (Plan de Cuentas hasta Feb-26) <sup>4/</sup>	45,88	45,02	43,96	43,19	42,19	41,31	40,64	40,03	39,30	45,02	41,31	38,77	(2,54)
<b>Gestión</b>													
Índice Combinado Anualizado (%) (Plan de Cuentas desde Mar-26) <sup>3/</sup>	91,48	90,92	89,13	87,47	85,03	83,62	82,23	81,21	80,62	90,92	83,62	80,27	(3,35)
Índice Combinado Anualizado (%) (Plan de Cuentas hasta Feb-26) <sup>4/</sup>	85,28	84,55	82,50	80,89	78,82	77,28	76,29	75,07	74,08	84,55	77,28	73,49	(3,79)
Índice de Retención de Riesgos Anualizado (%)	73,45	73,73	74,44	75,11	76,21	77,32	78,15	79,25	80,42	73,73	77,32	81,07	3,75
Índice de Manejo Administrativo (%)	16,98	17,22	16,81	16,57	15,81	15,33	15,17	14,79	14,57	17,22	15,33	14,46	(0,87)
Índice de Agenciamiento (%)	16,58	16,56	16,27	15,98	15,98	16,11	16,14	16,17	16,38	16,56	16,11	16,53	0,43
Periodo promedio de cobro de primas (N° de días)	74,41	75,58	76,37	76,72	78,10	77,93	76,59	74,47	71,86	75,58	77,93	70,30	(7,63)
Periodo promedio de pago de siniestros (N° de días) (Plan de Cuentas desde Mar-26) <sup>3/</sup>	234,80	233,21	230,07	220,32	216,23	210,14	207,42	205,33	199,33	233,21	210,14	195,66	(14,48)
Periodo promedio de pago de siniestros (N° de días) (Plan de Cuentas hasta Feb-26) <sup>4/</sup>	257,26	257,07	255,76	245,18	240,06	234,34	230,62	230,33	225,92	257,07	234,34	223,44	(10,91)
<b>Solvencia</b>													
Patrimonio Efectivo / Requerimientos Patrimoniales <sup>5/</sup>	1,31	1,44	1,43	1,38	1,38	1,38	1,36	1,30	1,29	1,44	1,38	1,36	(0,02)
Patrimonio Efectivo / Endeudamiento <sup>5/</sup>	2,27	2,15	2,30	2,84	2,88	2,85	2,86	3,08	3,37	2,15	2,85	3,00	0,15
Ratio de Cobertura Patrimonial <sup>5/</sup>	1,30	1,42	1,42	1,38	1,38	1,38	1,36	1,30	1,29	1,42	1,38	1,36	(0,02)
Cobertura Global de Obligaciones Técnicas <sup>6/</sup>	1,07	1,06	1,06	1,07	1,07	1,06	1,06	1,06	1,06	1,06	1,06	1,06	(0,00)
Cobertura de Obligaciones Técnicas de Ramos Generales <sup>6/</sup>	1,17	1,16	1,20	1,23	1,21	1,18	1,15	1,13	1,13	1,16	1,18	1,11	(0,07)
Cobertura de Obligaciones Técnicas de Ramos de Vida <sup>6/</sup>	1,05	1,05	1,04	1,05	1,05	1,05	1,05	1,05	1,06	1,05	1,05	1,06	0,01
Reservas Técnicas / Patrimonio Contable	5,24	5,43	5,34	4,97	4,91	5,15	4,99	4,76	4,67	5,43	5,15	5,06	(0,09)
Primas Retenidas Anualizado / Patrimonio Contable Promedio (N° de veces)	1,50	1,47	1,47	1,48	1,47	1,47	1,48	1,49	1,51	1,47	1,47	1,51	0,04
<b>Rentabilidad</b>													
Resultado Técnico Anualizado / Primas Retenidas Anualizadas (%)	6,05	6,76	7,57	7,16	8,11	8,70	7,45	7,01	6,11	6,76	8,70	5,12	(3,58)
Resultado de Inversiones Anualizado / Primas Retenidas Anualizadas (%)	25,42	26,21	24,92	25,79	24,14	21,43	22,72	22,01	21,62	26,21	21,43	22,80	1,37
Resultado de Inversiones Anualizado / Inversiones Promedio (%)	6,51	6,74	6,47	6,82	6,43	5,73	6,10	5,95	5,90	6,74	5,73	6,25	0,53
ROE (%)	22,71	24,06	23,75	24,80	24,41	21,99	22,28	21,10	19,96	24,06	21,99	20,41	(1,58)
ROA (%)	3,03	3,30	3,30	3,52	3,53	3,20	3,26	3,11	2,96	3,30	3,20	3,07	(0,13)

<sup>1/</sup> Se utiliza como denominador al Producto Bruto Interno (PBI) anualizado, determinado como la suma del PBI de los últimos cuatro trimestres a la fecha, publicado por el BCRP.

<sup>2/</sup> Se utiliza como denominador a la Población Económicamente Activa (PEA) promedio, calculada a partir de la PEA de los últimos cuatro trimestres a la fecha, obtenida de la Encuesta Permanente de Empleo Nacional (EPEN) administrada por el INEI.

<sup>3/</sup> Indicador que incorpora los cambios contables dispuestos en la Resolución SBS N° 085-2026 (14/01/2026), incluso para periodos anteriores a la introducción de dichos cambios, para fines de comparabilidad.

<sup>4/</sup> Indicador que considera el tratamiento contable previo a la entrada en vigencia de la Resolución SBS N° 085-2026 (14/01/2026), incluso para periodos posteriores a su entrada en vigencia, para fines de comparabilidad.

<sup>5/</sup> Estos indicadores corresponden a Marzo de 2026 (última información disponible a la fecha).

<sup>6/</sup> Estos indicadores corresponden a Febrero de 2026 (última información disponible a la fecha).

**INDICADORES GENERALES**  
**Principales Cuentas de Empresas de Seguros Generales y de Seguros de Vida**

Marzo 2026	Empresas de Seguros Generales							Empresas de Seguros de Vida			
	Avia Perú	Cesce Perú	Insur	La Positiva	Liberty	Quálitas	Generales	AuguStar	La Positiva Vida	Vivir Seguros	Vida
<b>ESTADO DE SITUACIÓN FINANCIERA (En Millones de S/)</b>											
Inversiones Financieras (Activo Corriente)	38	386	417	59	22	53	974	55	394	132	581
Inversiones en Valores (Activo No Corriente)	13	22	38	1 308	45	37	1 463	214	5 870	1 484	7 568
Inversiones en Inmuebles	-	-	-	36	-	-	36	-	644	73	717
Activo Total	443	1 376	738	3 024	255	268	6 104	520	7 988	1 885	10 393
Reservas Técnicas por Siniestros	47	39	8	536	36	39	704	196	1 513	360	2 069
Reservas Técnicas por Primas	56	48	30	560	21	78	794	24	4 895	1 154	6 073
Pasivo Total	332	1 280	584	1 981	218	173	4 568	238	6 960	1 572	8 770
Patrimonio Contable	111	96	154	1 043	37	95	1 536	282	1 029	313	1 624
<b>ESTADO DE RESULTADOS (En Millones de S/)</b>											
Primas de Seguros Netas Anualizadas	209	206	115	1 431	64	136	2 161	25	1 643	826	2 494
Primas Retenidas Anualizadas	85	103	55	993	24	135	1 395	20	1 311	825	2 156
Siniestros de Primas de Seguros y Otras Obligaciones Netos Anualizados <sup>1/</sup>	84	45	48	667	(17)	82	909	(0)	967	436	1 403
Siniestros de Primas de Seguros Netos Anualizados <sup>2/</sup>	84	45	48	667	(17)	82	909	(1)	914	425	1 338
Siniestros y Otras Obligaciones Retenidos Anualizados <sup>1/</sup>	20	9	8	515	(0)	82	633	(0)	737	436	1 173
Siniestros Retenidos Anualizados <sup>2/</sup>	20	9	8	515	(0)	82	633	(1)	684	425	1 109
Retribuciones Netas Anualizadas	8	14	8	215	5	30	280	3	241	2	245
Resultado Técnico Anualizado	83	78	56	184	19	11	430	9	(30)	103	83
Resultado de Inversiones Anualizado	(3)	49	25	212	6	4	293	17	452	93	562
Gastos de Administración Anualizado	75	34	24	212	13	31	390	14	132	33	180
Utilidad Neta del Ejercicio Anualizado	10	62	40	195	7	(12)	303	10	301	155	466
<b>TASAS DE VARIACIÓN ANUAL (%)</b>											
Primas de Seguros Netas Anualizadas	9,5	21,2	(0,6)	5,2	(1,7)	23,3	7,4	(94,7)	10,4	46,7	(0,9)
Siniestros de Primas de Seguros y Otras Obligaciones Netos Anualizados <sup>1/</sup>	27,3	(7,3)	(31,2)	11,8	(223,3)	36,6	6,3	(100,1)	7,5	61,2	(1,6)
Utilidad Neta del Ejercicio Anualizado	(39,9)	21,7	11,5	2,0	6,5	789,3	0,9	(92,1)	16,2	62,1	(2,3)
Reservas Técnicas	21,8	(1,2)	70,0	4,4	(25,3)	32,4	6,3	(37,4)	9,4	39,3	11,6
Patrimonio Contable	3,9	19,6	(0,7)	12,8	21,9	3,7	10,6	(1,8)	10,1	56,5	14,2

1/ Monto anualizado que incorpora los cambios contables dispuestos en la Resolución SBS N° 085-2026 (14/01/2026), incluso para periodos anteriores a la introducción de dichos cambios, para fines de comparabilidad.

2/ Monto anualizado que considera el tratamiento contable previo a la entrada en vigencia de la Resolución SBS N° 085-2026 (14/01/2026), incluso para periodos posteriores a su entrada en vigencia, para fines de comparabilidad.

**INDICADORES GENERALES**  
**Principales Cuentas de Empresas Mixtas**

Marzo 2026	Empresas Mixtas									Total Sistema
	BNP Paribas Cardif	Chubb Perú	Crece Seguros	Interseguro	Mapfre Perú	Pacifico	Protecta	Rimac	Mixtas	
<b>ESTADO DE SITUACIÓN FINANCIERA (En Millones de S/)</b>										
Inversiones Financieras (Activo corriente)	131	91	155	185	356	2 164	812	1 972	5 866	7 422
Inversiones (Activo no corriente)	438	66	369	15 101	3 791	13 945	2 918	13 186	49 814	58 845
Inversiones en inmuebles	-	-	22	1 709	184	810	1 261	1 036	5 023	5 776
Activo Total	835	644	932	18 050	6 969	20 690	5 275	22 661	76 057	92 555
Reservas Técnicas por Siniestros	106	157	59	336	1 295	2 527	48	3 358	7 885	10 657
Reservas Técnicas por Primas	199	127	339	15 225	3 183	12 893	4 536	13 363	49 866	56 732
Pasivo Total	538	491	817	16 325	5 918	17 629	4 840	19 343	65 901	79 239
Patrimonio Contable	297	153	115	1 725	1 050	3 061	435	3 319	10 156	13 316
<b>ESTADO DE RESULTADOS (En Millones de S/)</b>										
Primas de Seguros Netas Anualizadas	514	257	294	2 395	3 155	5 511	788	6 952	19 866	24 520
Primas Retenidas Anualizadas	487	181	263	2 371	2 518	4 885	768	4 967	16 439	19 990
Siniestros de Primas de Seguros y Otras Obligaciones Netas Anualizados <sup>1/</sup>	67	97	50	1 372	1 131	2 333	307	3 163	8 521	10 833
Siniestros de Primas de Seguros Netos Anualizados <sup>2/</sup>	67	97	50	1 277	985	1 797	278	2 679	7 230	9 477
Siniestros y Otras Obligaciones Retenidos Anualizados <sup>1/</sup>	60	22	34	1 360	900	2 094	296	2 533	7 300	9 106
Siniestros Retenidos Anualizados <sup>2/</sup>	60	22	34	1 266	754	1 558	266	2 049	6 009	7 751
Retribuciones Netas Anualizadas	314	69	102	223	868	1 063	61	824	3 525	4 050
Resultado Técnico Anualizado	120	79	44	(462)	351	221	(228)	386	511	1 024
Resultado de Inversiones Anualizado	45	3	34	1 024	237	1 182	355	823	3 702	4 557
Gastos de Administración Anualizado	88	47	53	162	400	743	71	756	2 321	2 890
Utilidad Neta del Ejercicio Anualizado	51	32	21	401	219	685	56	474	1 939	2 708
<b>TASAS DE VARIACIÓN ANUAL (%)</b>										
Primas de Seguros Netas Anualizadas	(7,0)	9,5	4,8	59,0	6,2	1,3	4,5	11,0	10,3	8,8
Siniestros de Primas de Seguros y Otras Obligaciones Netas Anualizados <sup>1/</sup>	3,3	29,8	13,6	20,7	7,1	(14,7)	15,6	2,3	0,6	0,8
Utilidad Neta del Ejercicio Anualizado	(30,1)	(20,4)	52,2	(0,9)	15,8	3,5	43,1	9,9	4,6	3,0
Reservas Técnicas	(11,1)	16,0	27,5	9,0	4,5	6,0	15,1	5,8	7,4	7,8
Patrimonio Contable	(1,1)	(3,8)	25,9	13,9	16,3	0,4	31,7	11,1	8,8	9,6

<sup>1/</sup> Monto anualizado que incorpora los cambios contables dispuestos en la Resolución SBS N° 085-2026 (14/01/2026), incluso para periodos anteriores a la introducción de dichos cambios, para fines de comparabilidad.

<sup>2/</sup> Monto anualizado que considera el tratamiento contable previo a la entrada en vigencia de la Resolución SBS N° 085-2026 (14/01/2026), incluso para periodos posteriores a su entrada en vigencia, para fines de comparabilidad.

INDICADORES GENERALES											
Indicadores Financieros de Empresas de Seguros Generales y de Seguros de Vida											
Marzo 2026	Empresas de Seguros Generales							Empresas de Seguros de Vida			
	Avia Perú	Cesce Perú	Insur	La Positiva	Liberty	Qualitas	Generales	AuguStar	La Positiva Vida	Vivir Seguros	Vida
<b>INDICADORES FINANCIEROS</b>											
<b>Liquidez</b>											
Activo Corriente / Pasivo Corriente (N° de veces)	1,39	1,05	1,22	1,17	0,96	2,83	1,17	1,42	0,69	0,71	0,75
Pasivo Total / Patrimonio Contable (N° de veces)	2,98	13,32	3,79	1,90	5,85	1,84	2,97	0,84	6,77	5,02	5,40
<b>Siniestralidad</b>											
Siniestralidad Directa Anualizada (%) (Plan de Cuentas desde Mar-26) <sup>1/</sup>	40,02	21,93	41,91	46,60	(26,44)	60,33	42,05	(0,93)	58,85	52,78	56,25
Siniestralidad Directa Anualizada (%) (Plan de Cuentas hasta Feb-26) <sup>2/</sup>	40,02	21,93	41,91	46,60	(26,44)	60,33	42,05	(3,20)	55,63	51,46	53,67
Siniestralidad Cedida Anualizada (%) (Plan de Cuentas desde Mar-26) <sup>1/</sup>	51,65	35,15	67,67	34,69	(42,31)	33,08	36,02	2,28	72,27	(38,88)	70,88
Siniestralidad Cedida Anualizada (%) (Plan de Cuentas hasta Feb-26) <sup>2/</sup>	51,65	35,15	67,67	34,69	(42,31)	33,08	36,02	1,67	72,27	(38,88)	70,87
Siniestralidad Retenida Anualizada (%) (Plan de Cuentas desde Mar-26) <sup>1/</sup>	23,17	8,75	14,29	51,86	(0,41)	60,65	45,36	(1,74)	56,23	52,90	54,42
Siniestralidad Retenida Anualizada (%) (Plan de Cuentas hasta Feb-26) <sup>2/</sup>	23,17	8,75	14,29	51,86	(0,41)	60,65	45,36	(4,43)	52,19	51,58	51,44
<b>Gestión</b>											
Índice Combinado Anualizado (%) (Plan de Cuentas desde Mar-26) <sup>1/</sup>	121,60	55,18	72,02	94,80	75,25	106,10	93,35	83,29	84,69	57,15	74,14
Índice Combinado Anualizado (%) (Plan de Cuentas hasta Feb-26) <sup>2/</sup>	121,60	55,18	72,02	94,80	75,25	106,10	93,35	80,60	80,64	55,83	71,15
Índice de Retención de Riesgos Anualizado (%)	40,83	50,09	48,26	69,37	37,88	98,81	64,57	79,81	79,79	99,87	86,44
Índice de Manejo Administrativo (%)	88,47	32,80	43,33	21,33	55,28	23,22	27,92	71,58	10,10	4,03	8,34
Índice de Agenciamiento (%)	8,45	6,83	6,95	15,00	7,72	21,96	13,38	10,73	14,64	0,22	9,83
Periodo promedio de cobro de primas (N° de días)	64,68	67,92	98,66	141,43	27,06	254,84	128,47	11,52	31,07	36,64	32,72
Periodo promedio de pago de siniestros (N° de días) (Plan de Cuentas desde Mar-26) <sup>1/</sup>	67,60	385,62	18,55	254,31	(51,33)	72,89	220,55	(238 535,87)	178,49	125,91	200,97
Periodo promedio de pago de siniestros (N° de días) (Plan de Cuentas hasta Feb-26) <sup>2/</sup>	67,60	385,62	18,55	254,31	(51,33)	72,89	220,55	(69 066,52)	188,72	129,14	210,58
<b>Solvencia</b>											
Patrimonio Efectivo / Requerimientos Patrimoniales <sup>3/</sup>	3,02	1,61	7,16	1,50	2,66	2,20	1,92	10,04	1,50	1,18	1,70
Patrimonio Efectivo / Endeudamiento <sup>3/</sup>	2,07	2,29	14,35	2,17	8,06	16,55	2,82	16,80	8,50	33,84	11,09
Ratio de Cobertura Patrimonial <sup>3/</sup>	2,07	1,61	7,16	1,50	2,66	2,20	1,92	10,04	1,50	1,18	1,70
Cobertura Global de Obligaciones Técnicas <sup>4/</sup>	1,28	1,01	1,06	1,29	1,05	1,14	1,13	1,45	1,07	1,09	1,08
Cobertura de Obligaciones Técnicas de Ramos Generales <sup>4/</sup>	1,28	1,01	1,06	1,29	1,05	1,14	1,13	n.a.	n.a.	n.a.	n.a.
Cobertura de Obligaciones Técnicas de Ramos de Vida <sup>4/</sup>	n.a.	n.a.	n.a.	n.a.	n.a.	n.a.	n.a.	1,45	1,07	1,09	1,08
Reservas Técnicas / Patrimonio Contable	0,92	0,90	0,25	1,05	1,53	1,24	0,98	0,78	6,23	4,83	5,01
Primas Retenidas Anualizadas / Patrimonio Contable Promedio (N° de veces)	0,83	1,01	0,33	0,96	0,74	1,48	0,91	0,07	1,21	2,89	1,30
<b>Rentabilidad</b>											
Resultado Técnico Anualizado / Primas Retenidas Anualizadas (%)	97,80	75,27	100,44	18,50	77,55	7,89	30,81	47,82	(2,28)	12,55	3,85
Resultado de Inversiones Anualizado / Primas Retenidas Anualizadas (%)	(3,68)	47,08	44,97	21,36	25,74	3,01	20,98	85,05	34,51	11,26	26,07
Resultado de Inversiones Anualizado / Inversiones Promedio (%)	(3,21)	4,17	4,06	13,73	3,55	4,53	7,94	3,97	6,64	6,21	6,43
ROE (%)	9,32	60,69	24,19	18,95	20,16	(12,78)	19,81	3,28	27,79	54,31	28,03
ROA (%)	2,63	4,67	5,77	6,86	2,63	(4,84)	5,27	1,68	4,01	9,57	4,80

<sup>1/</sup> Indicador que incorpora los cambios contables dispuestos en la Resolución SBS N° 085-2026 (14/01/2026), incluso para periodos anteriores a la introducción de dichos cambios, para fines de comparabilidad.

<sup>2/</sup> Indicador que considera el tratamiento contable previo a la entrada en vigencia de la Resolución SBS N° 085-2026 (14/01/2026), incluso para periodos posteriores a su entrada en vigencia, para fines de comparabilidad.

<sup>3/</sup> Estos indicadores corresponden a Marzo de 2026 (última información disponible a la fecha)

<sup>4/</sup> Estos indicadores corresponden a Febrero de 2026 (última información disponible a la fecha)

INDICADORES GENERALES										
Indicadores Financieros de Empresas Mixtas										
Marzo 2026	Empresas Mixtas									Total Sistema
	BNP Paribas Cardif	Chubb Perú	Crecer Seguros	Interseguro	Mapfre Perú	Pacifico	Protecta	Rimac	Mixtas	
INDICADORES FINANCIEROS										
Liquidez										
Activo Corriente/Pasivo Corriente (N° de veces)	1,18	1,55	1,10	1,39	1,04	1,27	4,65	1,30	1,30	1,20
Pasivo Total/Patrimonio Contable (N° de veces)	1,81	3,20	7,08	9,47	5,63	5,76	11,12	5,83	6,49	5,95
Siniestralidad										
Siniestralidad Directa Anualizada (%) (Plan de Cuentas desde Mar-26) <sup>1/</sup>	13,03	37,78	16,88	57,29	35,86	42,34	38,98	45,51	42,90	44,18
Siniestralidad Directa Anualizada (%) (Plan de Cuentas hasta Feb-26) <sup>2/</sup>	13,03	37,78	16,88	53,34	31,24	32,60	35,26	38,54	36,39	38,65
Siniestralidad Cedida Anualizada (%) (Plan de Cuentas desde Mar-26) <sup>1/</sup>	24,94	55,46	50,42	49,28	37,30	38,69	58,35	32,68	36,07	38,58
Siniestralidad Cedida Anualizada (%) (Plan de Cuentas hasta Feb-26) <sup>2/</sup>	24,94	55,46	50,42	49,28	37,30	38,62	58,35	32,68	36,05	38,57
Siniestralidad Retenida Anualizada (%) (Plan de Cuentas desde Mar-26) <sup>1/</sup>	12,38	12,38	12,95	57,37	35,75	42,87	38,48	50,99	44,41	45,55
Siniestralidad Retenida Anualizada (%) (Plan de Cuentas hasta Feb-26) <sup>2/</sup>	12,38	12,38	12,95	53,38	29,96	31,89	34,66	41,24	36,55	38,77
Gestión										
Indice Combinado Anualizado (%) (Plan de Cuentas desde Mar-26) <sup>1/</sup>	95,11	76,73	71,85	73,60	86,13	79,85	55,72	82,80	79,96	80,27
Indice Combinado Anualizado (%) (Plan de Cuentas hasta Feb-26) <sup>2/</sup>	95,11	76,73	71,85	69,61	80,34	68,86	51,89	73,05	72,11	73,49
Indice de Retención de Riesgos Anualizado (%)	94,81	50,13	89,52	99,00	79,86	88,54	97,48	71,13	82,18	81,07
Indice de Manejo Administrativo (%)	18,14	26,29	20,12	6,83	15,89	15,20	9,25	15,22	14,12	14,46
Índice de Agenciamiento (%)	61,24	24,70	34,72	9,30	27,53	19,29	7,78	11,85	17,72	16,53
Periodo promedio de cobro de primas (N° de días)	46,05	72,44	33,01	9,99	102,47	56,79	6,62	92,99	68,70	70,30
Periodo promedio de pago de siniestros (N° de días) (Plan de Cuentas desde Mar-26) <sup>1/</sup>	327,03	300,03	198,92	41,21	360,64	200,25	23,80	200,23	192,15	195,66
Periodo promedio de pago de siniestros (N° de días) (Plan de Cuentas hasta Feb-26) <sup>2/</sup>	327,03	300,03	198,95	44,27	413,74	259,92	26,32	236,05	226,17	223,44
Solvencia										
Patrimonio Efectivo / Requerimientos Patrimoniales <sup>1/</sup>	1,92	1,67	1,47	1,27	1,15	1,28	1,21	1,27	1,27	1,36
Patrimonio Efectivo / Endeudamiento <sup>1/</sup>	3,54	4,53	3,71	2,56	3,51	2,25	2,39	2,94	2,69	3,00
Ratio de Cobertura Patrimonial <sup>1/</sup>	1,92	1,67	1,47	1,27	1,15	1,28	1,21	1,27	1,27	1,36
Cobertura Global de Obligaciones Técnicas <sup>2/</sup>	1,30	1,24	1,07	1,03	1,06	1,09	1,02	1,05	1,06	1,06
Cobertura de Obligaciones Técnicas de Ramos Generales <sup>2/</sup>	1,41	1,22	1,10	1,02	1,04	1,12	n.a.	1,09	1,10	1,11
Cobertura de Obligaciones Técnicas de Ramos de Vida <sup>2/</sup>	1,27	1,38	1,04	1,03	1,06	1,09	1,02	1,05	1,05	1,06
Reservas Técnicas/Patrimonio Contable	1,02	1,85	3,45	9,02	4,26	5,04	10,53	5,04	5,69	5,06
Primas Retenidas Anualizadas/Patrimonio Promedio (N° de veces)	1,41	1,15	2,57	1,46	2,52	1,50	1,97	1,55	1,63	1,51
Rentabilidad										
Resultado Técnico Anualizado/Primas Reten. Anualizadas (%)	24,74	43,65	16,55	(19,47)	13,95	4,51	(29,67)	7,77	3,11	5,12
Resultado de Inversiones Anualizado/Primas Retenidas Anualizadas (%)	9,26	1,56	13,03	43,19	9,42	24,19	46,15	16,57	22,52	22,80
Resultado de Inversiones Anualizado/Inversiones Promedio (%)	6,41	1,03	4,58	6,11	5,76	6,99	7,41	5,09	6,12	6,25
ROE (%)	14,86	20,58	20,12	24,64	21,97	21,11	14,31	14,77	19,25	20,41
ROA (%)	6,23	5,24	2,48	2,33	3,24	3,46	1,12	2,17	2,66	3,07

1/ Indicador que incorpora los cambios contables dispuestos en la Resolución SBS N° 085-2026 (14/01/2026), incluso para periodos anteriores a la introducción de dichos cambios, para fines de comparabilidad.

2/ Indicador que considera el tratamiento contable previo a la entrada en vigencia de la Resolución SBS N° 085-2026 (14/01/2026), incluso para periodos posteriores a su entrada en vigencia, para fines de comparabilidad.

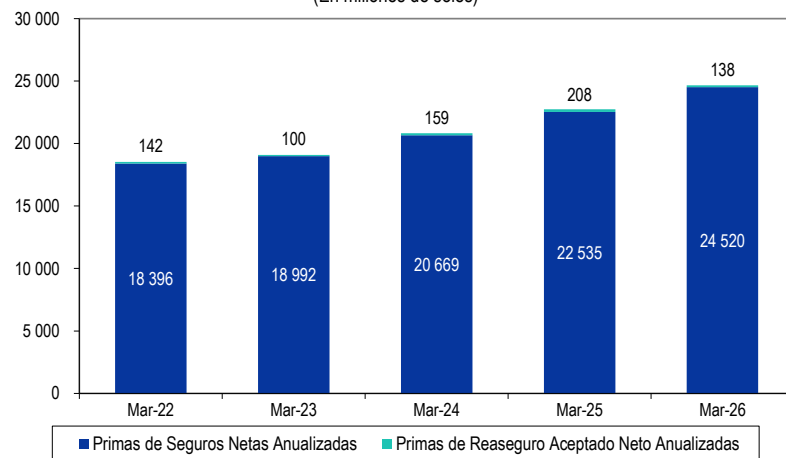
3/ Estos indicadores corresponden a Marzo de 2026 (última información disponible a la fecha)

4/ Estos indicadores corresponden a Febrero de 2026 (última información disponible a la fecha)

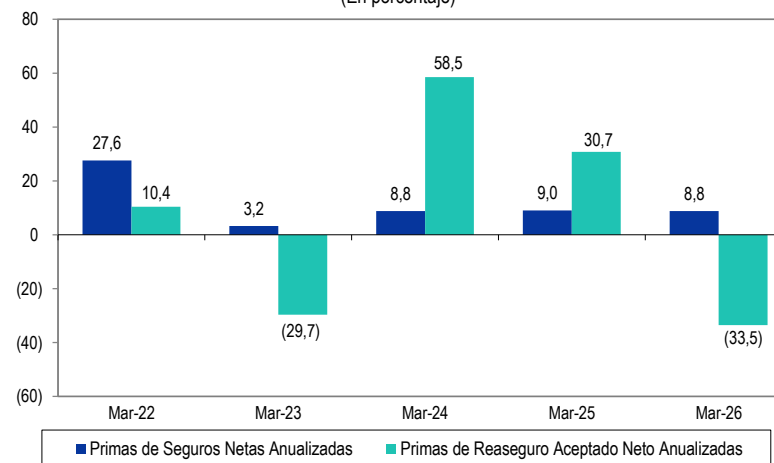
## PRODUCCIÓN

### Evolución de Primas por Tipo de Ingreso y del Índice de Retención

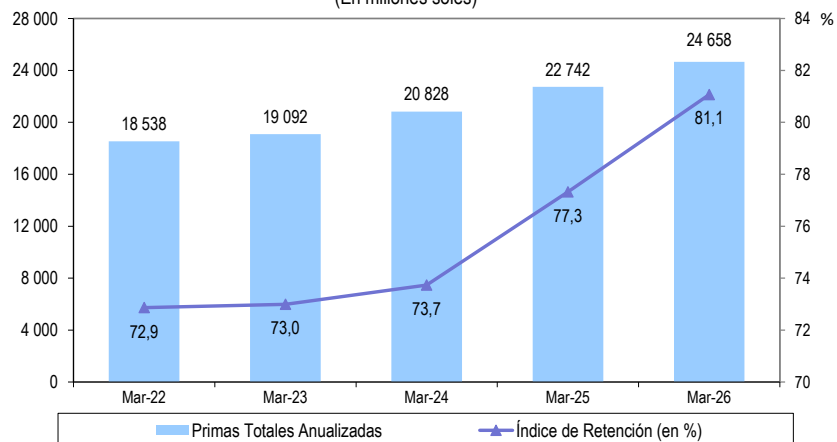
**Evolución de las Primas de Seguros Netas y de Reaseguro Aceptado Anualizadas**  
(En millones de soles)



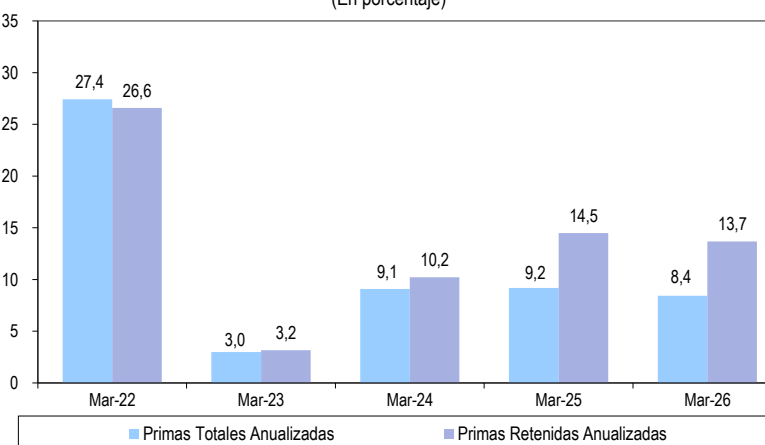
**Variación de las Primas de Seguros Netas y de Reaseguro Aceptado Anualizadas**  
(En porcentaje)



**Evolución de las Primas Totales Anualizadas y del Índice de Retención**  
(En millones de soles)



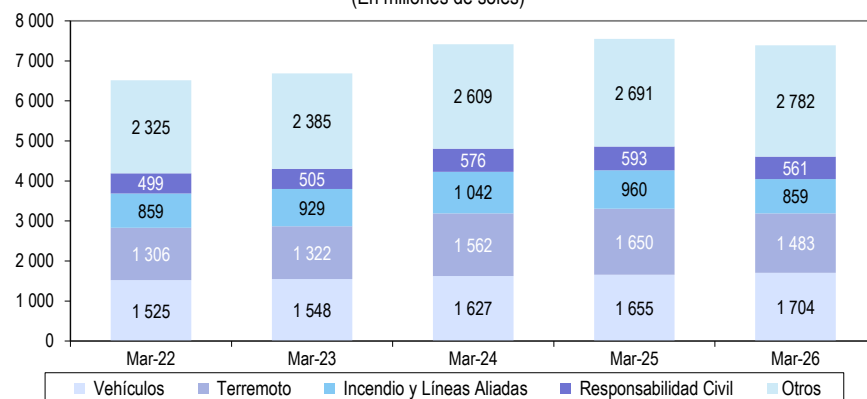
**Variación de las Primas Totales y Retenidas Anualizadas**  
(En porcentaje)



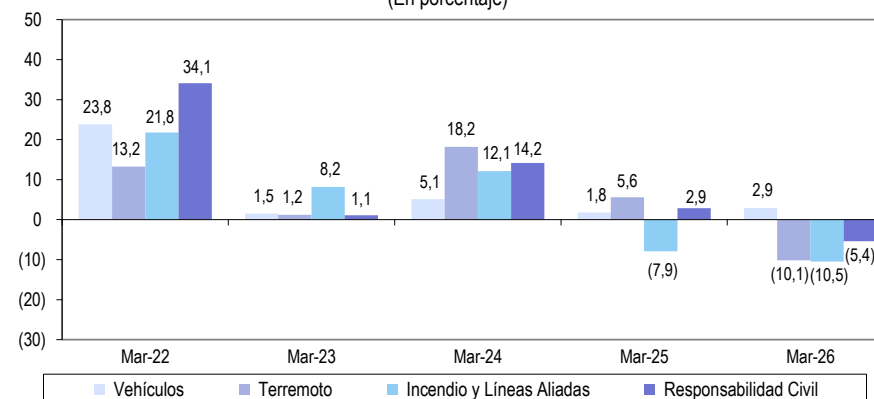
## PRODUCCIÓN

### Evolución de Primas por Riesgos de Ramos de No Vida

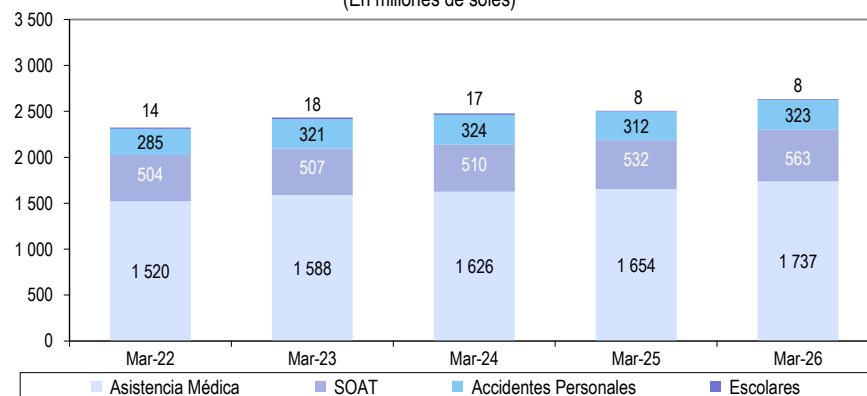
**Ramos Generales: Primas de Seguros Netas Anualizadas**  
(En millones de soles)



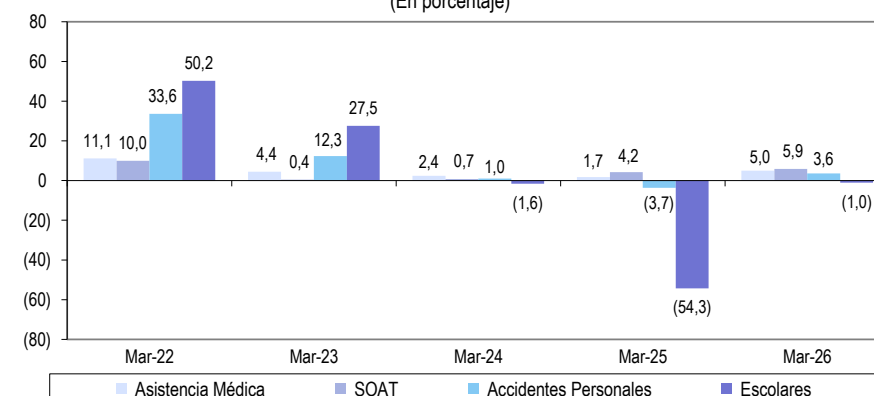
**Ramos Generales: Variación de Primas de Seguros Netas Anualizadas**  
(En porcentaje)



**Accidentes y Enfermedades: Primas de Seguros Netas Anualizadas**  
(En millones de soles)



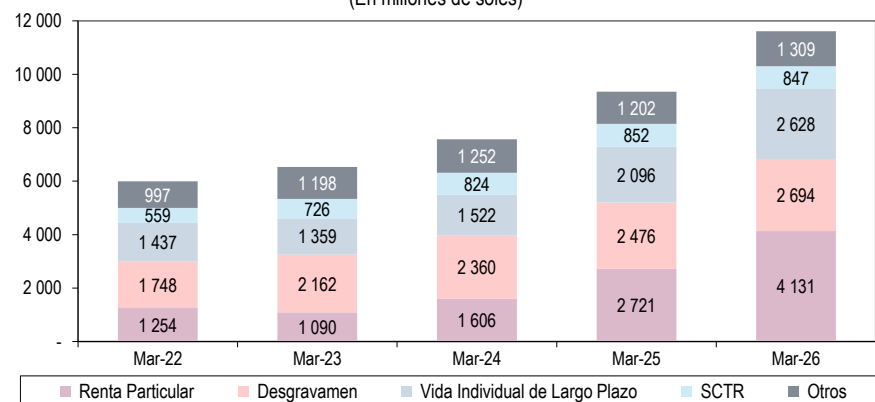
**Accidentes y Enfermedades: Variación de Primas de Seguros Netas Anualizadas**  
(En porcentaje)



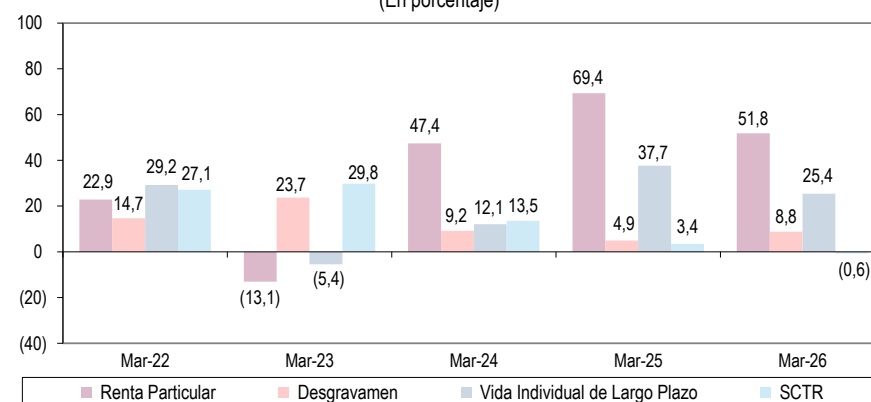
## PRODUCCIÓN

### Evolución de Primas por Riesgos de Ramos de Vida

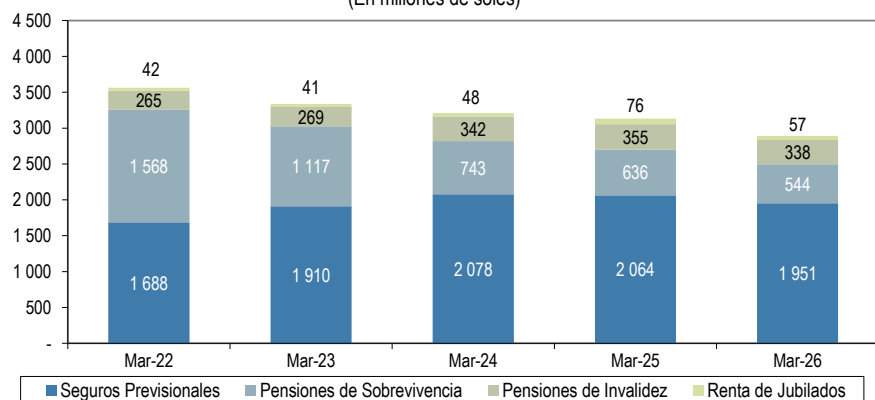
**Seguros de Vida: Primas de Seguros Netas Anualizadas**  
(En millones de soles)



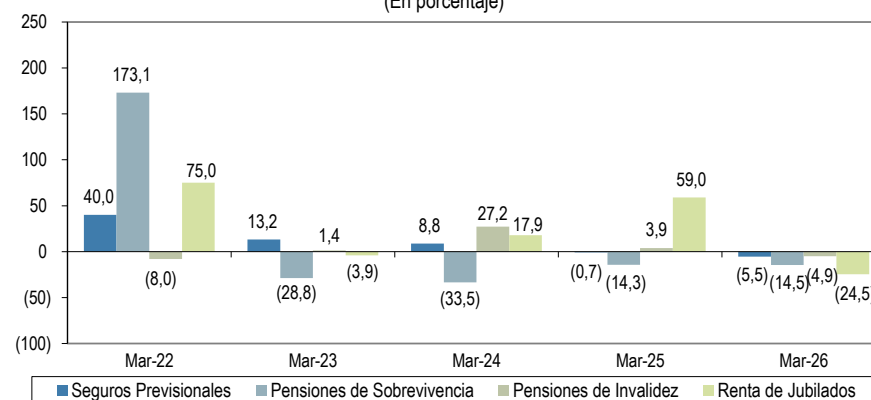
**Seguros de Vida: Variación de Primas de Seguros Netas Anualizadas**  
(En porcentaje)



**Seguros del SPP: Primas de Seguros Netas Anualizadas**  
(En millones de soles)



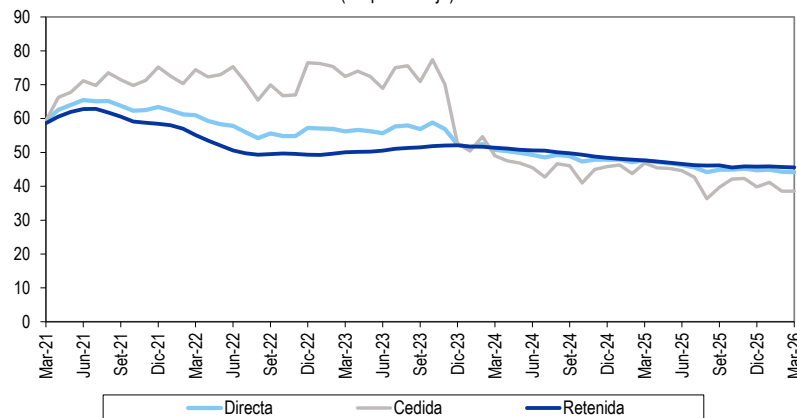
**Seguros del SPP: Variación de Primas de Seguros Netas Anualizadas**  
(En porcentaje)



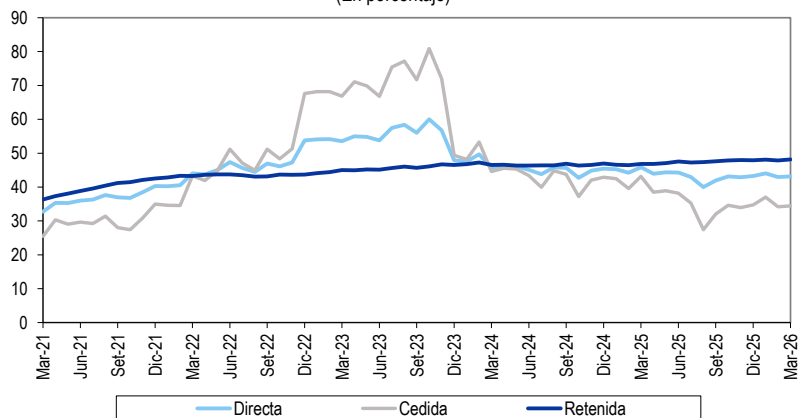
## SINIESTRALIDAD

Evolución de Índices de Siniestralidad del Sistema y por Ramos

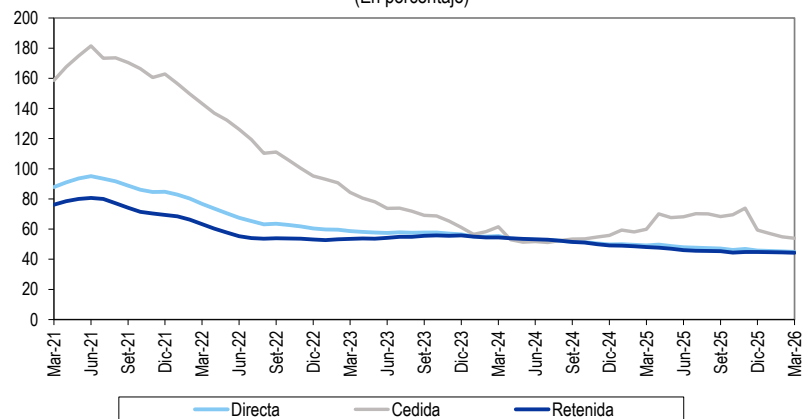
Índices de Siniestralidad - Total Sistema  
(En porcentaje)



Índices de Siniestralidad - Ramos de No Vida  
(En porcentaje)



Índices de Siniestralidad - Ramos de Vida  
(En porcentaje)

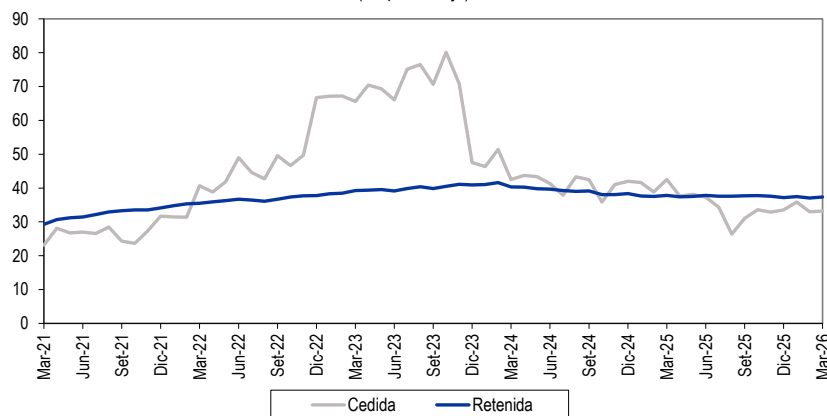


Nota: estos indicadores incorporan los cambios contables dispuestos en la Resolución SBS N° 085-2026 (14/01/2026), incluso para periodos anteriores a la introducción de dichos cambios, para fines de comparabilidad.

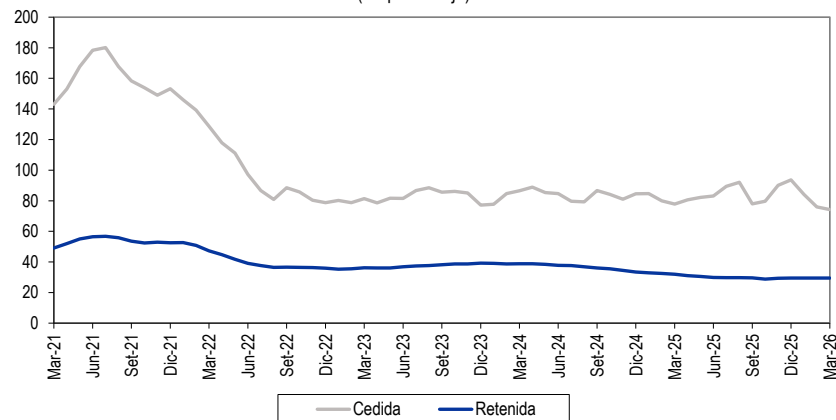
## SINIESTRALIDAD

### Evolución de Índices de Siniestralidad por Ramo

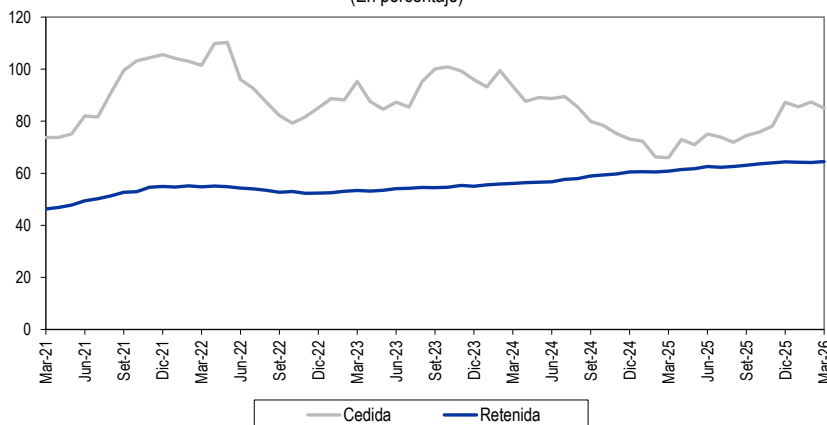
Índices de Siniestralidad - Ramos Generales  
(En porcentaje)



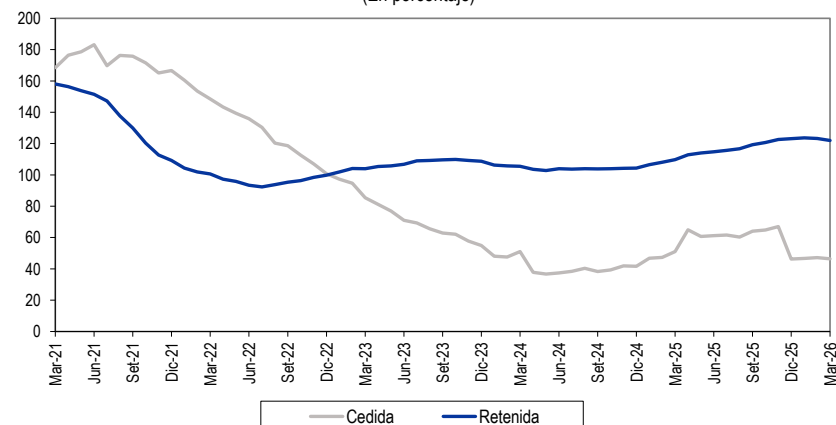
Índices de Siniestralidad - Seguros de Vida  
(En porcentaje)



Índices de Siniestralidad - Seguros de Accidentes y Enfermedades  
(En porcentaje)



Índices de Siniestralidad - Seguros del SPP  
(En porcentaje)

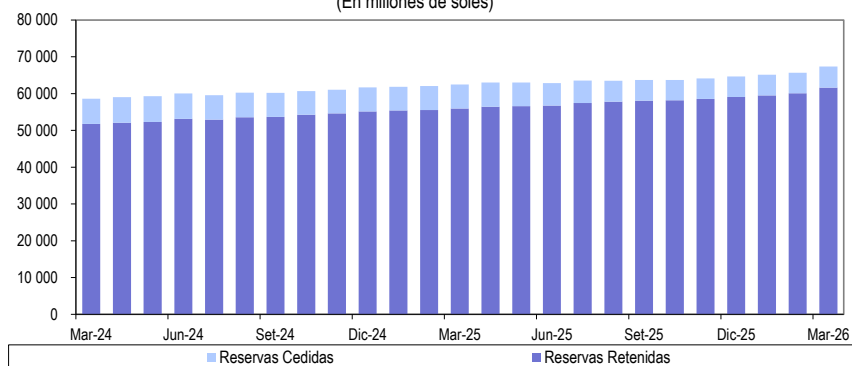


Nota: estos indicadores incorporan los cambios contables dispuestos en la Resolución SBS N° 085-2026 (14/01/2026), incluso para periodos anteriores a la introducción de dichos cambios, para fines de comparabilidad.

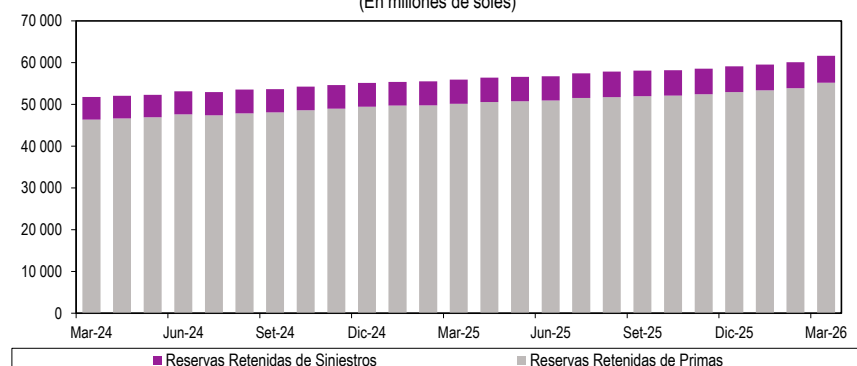
## RESERVAS

### Evolución de las Reservas

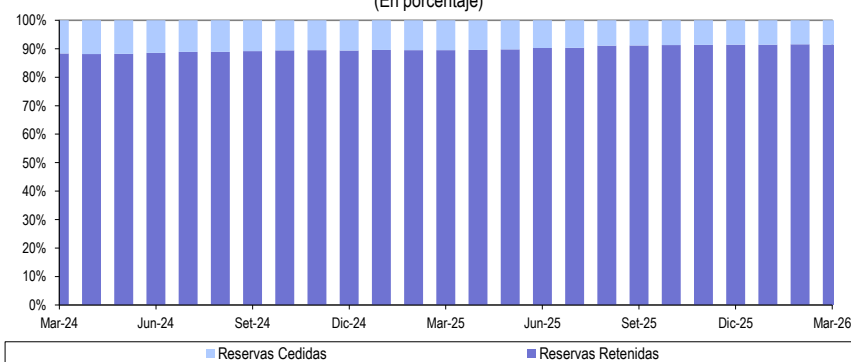
**Evolución de las Reservas Retenidas y Cedidas**  
(En millones de soles)



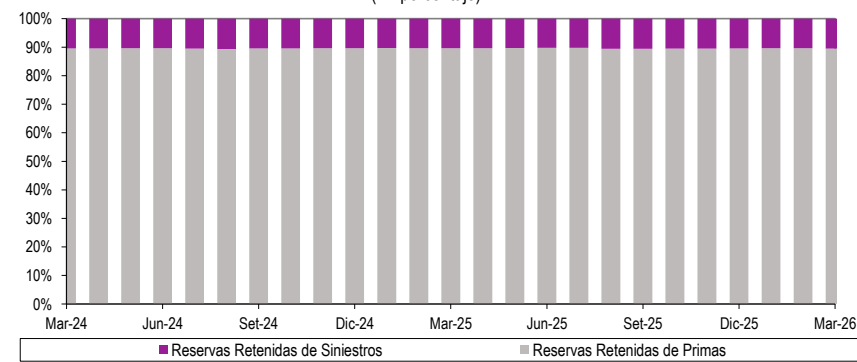
**Evolución de las Reservas Retenidas de Primas y Siniestros**  
(En millones de soles)



**Estructura de las Reservas Retenidas y Cedidas**  
(En porcentaje)



**Evolución de la Estructura de las Reservas Retenidas de Primas y Siniestros**  
(En porcentaje)



## RESERVAS

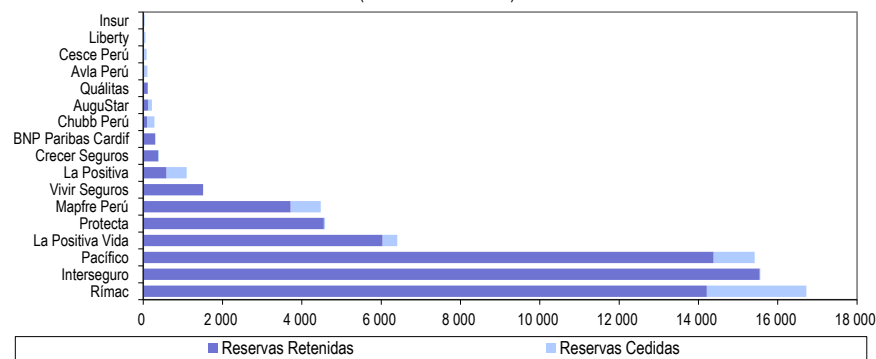
### Composición de las Reservas del Sistema

Concepto	(En Millones de \$/)		(En % de las Reservas Totales)		Var. % Mar 26 / Mar 25
	Mar-25	Mar-26	Mar-25	Mar-26	
<b>Reservas Totales</b>	<b>62 498</b>	<b>67 390</b>	<b>100,0</b>	<b>100,0</b>	<b>7,8</b>
Reservas Cedidas	6 554	5 753	10,5	8,5	(12,2)
Reservas Retenidas	55 944	61 637	89,5	91,5	10,2
<b>Reservas Retenidas de Siniestros</b>	<b>5 798</b>	<b>6 450</b>	<b>9,3</b>	<b>9,6</b>	<b>11,2</b>
Reserva de siniestros pendientes de pago o liquidación directos	6 748	6 642	10,8	9,9	(1,6)
Reserva de siniestros pendientes de pago o liquidación de reaseguro aceptado	70	70	0,1	0,1	(0,5)
IBNR	3 094	3 139	5,0	4,7	1,5
Margen sobre la mejor estimación (MOCE)	184	193	0,3	0,3	4,8
Gastos de liquidación	202	217	0,3	0,3	7,6
Riesgos catastróficos	195	179	0,3	0,3	(8,4)
Reserva de siniestros de primas cedidas	4 972	4 207	8,0	6,2	(15,4)
Reservas adicionales	277	217	0,4	0,3	(21,6)
<b>Reservas Retenidas de Primas y Pasivos de componentes de ahorro o inversión</b>	<b>50 146</b>	<b>55 186</b>	<b>80,2</b>	<b>81,9</b>	<b>10,1</b>
RRC por primas de seguros no devengadas	3 750	3 738	6,0	5,5	(0,3)
RRC por primas de reaseguro aceptado no devengadas	67	52	0,1	0,1	(21,9)
Reserva matemática directa	38 470	40 096	61,6	59,5	4,2
Reserva matemática de reaseguro aceptado	62	62	0,1	0,1	0,1
Pasivo de componente de ahorro o inversión	8 951	12 476	14,3	18,5	39,4
RRC cedida	1 511	1 465	2,4	2,2	(3,1)
Reserva matemática cedida	71	81	0,1	0,1	14,2
Reservas adicionales	427	309	0,7	0,5	(27,8)

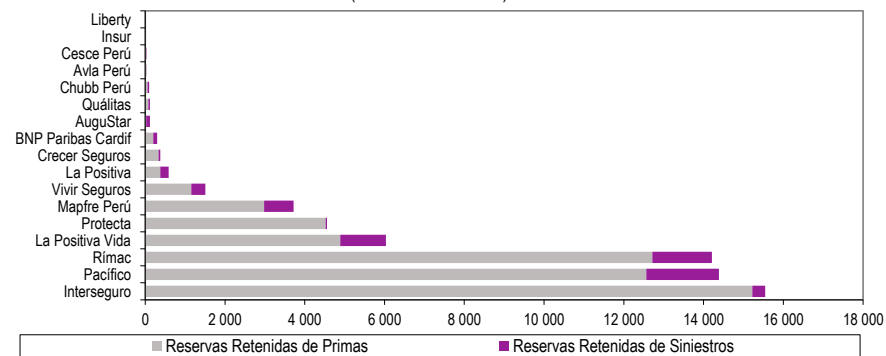
## RESERVAS

### Estructura de las Reservas por Empresas

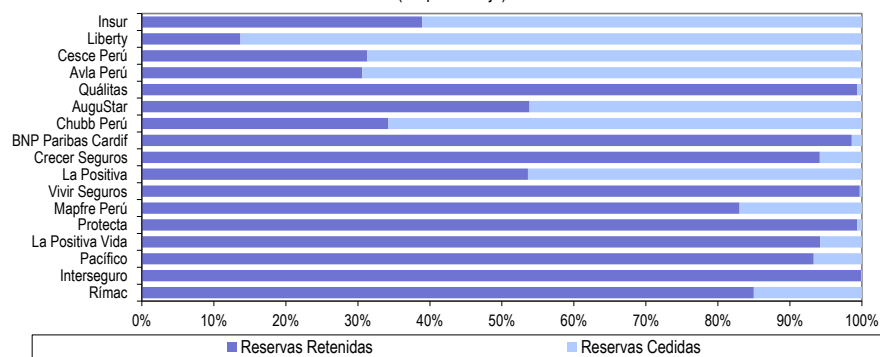
**Reservas Retenidas y Cedidas por Empresa de Seguro**  
(En millones de soles)



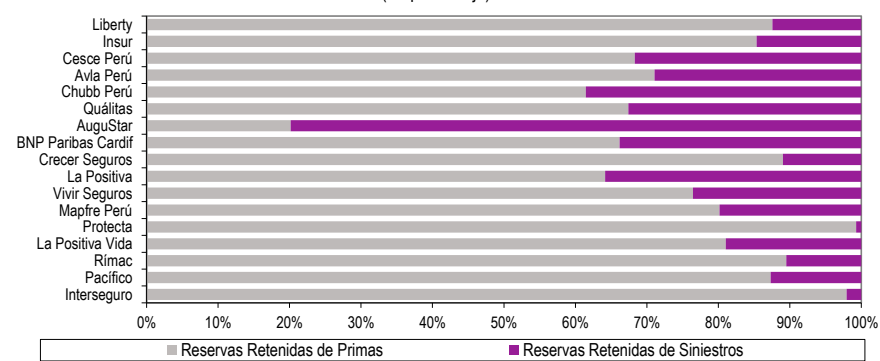
**Reservas Retenidas de Primas y Sinistros por Empresa de Seguro**  
(En millones de soles)



**Estructura de las Reservas Retenidas y Cedidas por Empresa de Seguros**  
(En porcentaje)



**Estructura de las Reservas Retenidas de Primas y Sinistros por Empresa de Seguro**  
(En porcentaje)



RESERVAS						
Reservas de Primas y Sinistros por Riesgos						
Reservas de Primas por Ramos y Riesgos a Marzo 2026 (En millones de soles)						
Ramo \ Tipo de Reserva	Reservas Retenidas de Primas					Total
	RRC y Reservas Matematicas Directas y de Reaseguro Aceptado	RRC Cedida y Reserva Matematica Cedida	Reservas Adicionales	Componentes de Ahorro e Inversion Asumido por la Empresa	Componentes de Ahorro o Inversion Asumido Completamente por el Asegurado	
<b>Ramos Generales</b>	<b>2 860</b>	<b>1 448</b>	<b>309</b>	<b>-</b>	<b>-</b>	<b>1 720</b>
Vehiculos	772	4	-	-	-	768
Incendio y Líneas Aliadas	1 010	776	309	-	-	543
Terremoto	-	-	-	-	-	-
Responsabilidad Civil	255	184	-	-	-	71
Robo y Asalto	62	8	-	-	-	54
Transportes	89	47	-	-	-	42
<b>Seguros de Accidentes y Enfermedades</b>	<b>1 055</b>	<b>15</b>	<b>-</b>	<b>-</b>	<b>-</b>	<b>1 040</b>
Asistencia Médica	582	1	-	-	-	582
SOAT	256	-	-	-	-	256
Accidentes Personales	217	14	-	-	-	203
<b>Seguros de Vida</b>	<b>12 246</b>	<b>83</b>	<b>-</b>	<b>12 454</b>	<b>21</b>	<b>24 638</b>
Renta Particular	401	-	-	11 804	8	12 213
Seguro de Vida Individual de Largo Plazo	7 162	11	-	650	14	7 814
Pensiones del Seguro Complementario de Trabajo de Riesgo	3 854	11	-	-	-	3 844
Seguro Complementario de Trabajo de Riesgo	59	22	-	-	-	37
<b>Seguros del SPP</b>	<b>27 788</b>	<b>-</b>	<b>-</b>	<b>-</b>	<b>-</b>	<b>27 788</b>
Pensiones de Supervivencia	11 201	-	-	-	-	11 201
Renta de Jubilación	10 388	-	-	-	-	10 388
Pensiones de Invalidez	6 198	-	-	-	-	6 198
Seguros Previsionales	-	-	-	-	-	-
<b>TOTAL</b>	<b>43 948</b>	<b>1 546</b>	<b>309</b>	<b>12 454</b>	<b>21</b>	<b>55 186</b>

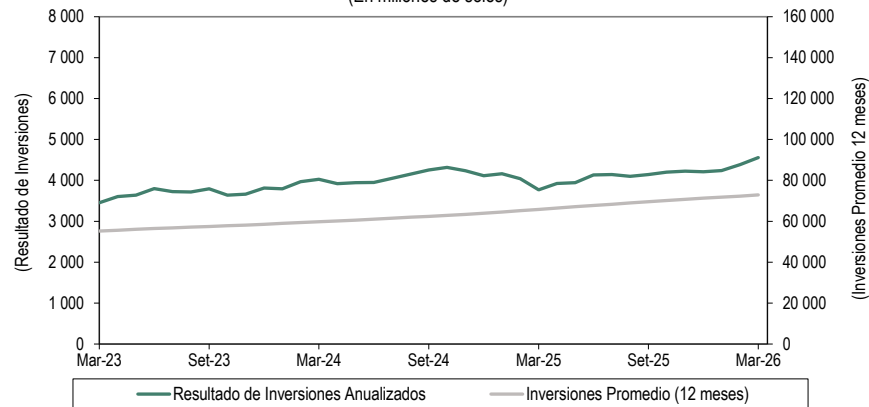
**RESERVAS**  
Reservas de Primas y Siniestros por Riesgos

Reservas de Siniestros por Ramos y Riesgos a Marzo 2026 (En millones de soles)										
Ramo \ Tipo de Reserva	Reserva Retenidas de Siniestros								Total	Reservas Totales Retenidas
	Siniestros Reportados Pendientes de Liquidacion	IBNR	Siniestros Reportados Pendientes de Pago	Riesgo Catastrófico	Siniestros de Primas Cedidas	Reservas Adicionales por Siniestro	MOCE	Gastos de Liquidacion		
<b>Ramos Generales</b>	<b>3 123</b>	<b>103</b>	<b>69</b>	<b>179</b>	<b>2 530</b>	<b>-</b>	<b>29</b>	<b>65</b>	<b>1 039</b>	<b>2 759</b>
Vehículos	458	(75)	42	-	7	-	10	12	439	1 207
Incendio y Líneas Aliadas	937	28	10	-	891	-	5	21	111	654
Terremoto	-	-	-	179	-	-	-	-	179	179
Responsabilidad Civil	429	53	1	-	433	-	3	12	64	135
Robo y Asalto	28	12	2	-	1	-	1	1	42	97
Transportes	107	12	3	-	79	-	2	3	47	89
<b>Seguros de Accidentes y Enfermedades</b>	<b>330</b>	<b>244</b>	<b>93</b>	<b>-</b>	<b>60</b>	<b>-</b>	<b>18</b>	<b>10</b>	<b>636</b>	<b>1 676</b>
Asistencia Médica	101	222	73	-	20	-	11	5	392	973
SOAT	140	(4)	5	-	2	-	3	4	147	402
Accidentes Personales	89	26	16	-	38	-	3	2	97	300
<b>Seguros de Vida</b>	<b>1 438</b>	<b>1 974</b>	<b>428</b>	<b>-</b>	<b>703</b>	<b>1</b>	<b>101</b>	<b>100</b>	<b>3 340</b>	<b>27 978</b>
Renta Particular	-	-	7	-	-	-	0	1	8	12 221
Seguro de Vida Individual de Largo Plazo	55	91	257	-	33	-	2	3	375	8 189
Pensiones del Seguro Complementario de Trabajo de Riesgo	-	-	9	-	-	-	-	0	10	3 853
Seguro Complementario de Trabajo de Riesgo	997	1 464	9	-	524	1	79	84	2 110	2 147
<b>Seguros del SPP</b>	<b>1 001</b>	<b>818</b>	<b>228</b>	<b>-</b>	<b>915</b>	<b>216</b>	<b>45</b>	<b>42</b>	<b>1 435</b>	<b>29 222</b>
Pensiones de Supervivencia	2	-	37	-	-	-	2	15	55	11 256
Renta de Jubilación	2	-	28	-	-	-	0	4	34	10 422
Pensiones de Invalidez	1	-	12	-	-	-	0	7	20	6 218
Seguros Previsionales	997	818	151	-	915	216	43	15	1 325	1 325
<b>TOTAL</b>	<b>5 893</b>	<b>3 139</b>	<b>819</b>	<b>179</b>	<b>4 207</b>	<b>217</b>	<b>193</b>	<b>217</b>	<b>6 450</b>	<b>61 637</b>

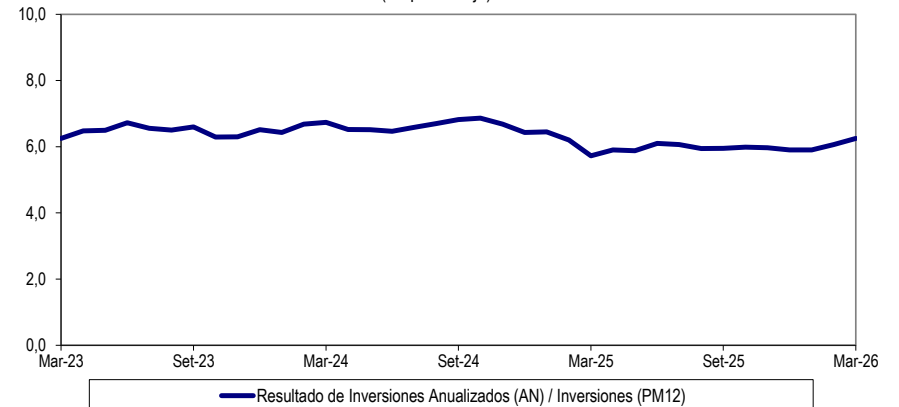
## INVERSIONES

### Evolución del Rendimiento de Inversiones del Sistema y Ranking de Empresas

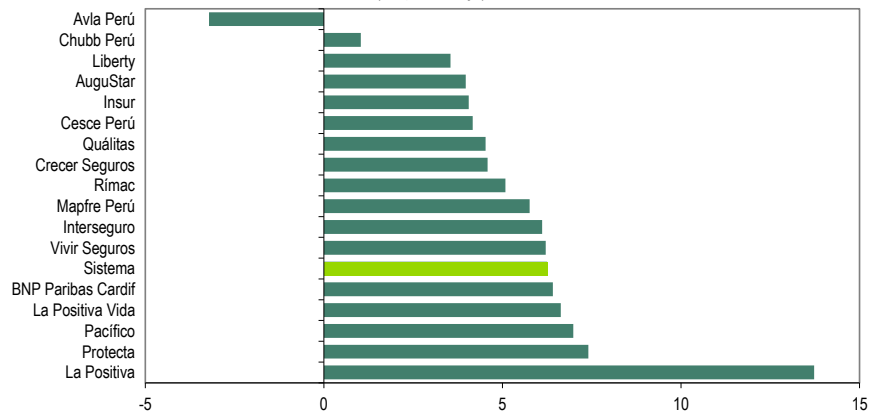
**Evolución del Resultado de Inversiones Anualizado e Inversiones Promedio**  
(En millones de soles)



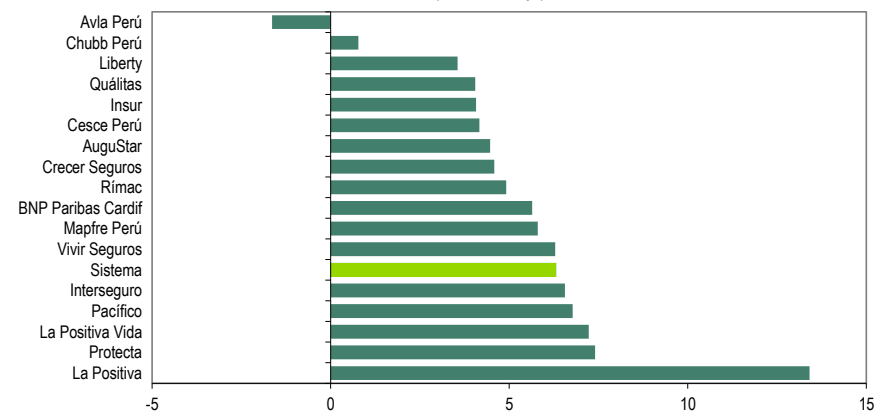
**Evolución de la Rentabilidad de las Inversiones - Total Sistema**  
(En porcentaje)



**Ranking de Rentabilidad de Inversiones a Febrero 2026**  
(En porcentaje)



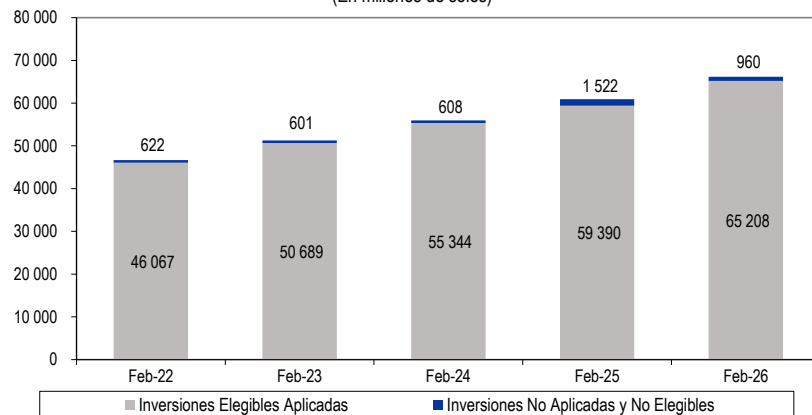
**Ranking de Rentabilidad de Inversiones Ajustada por Ganancias Netas No Realizadas a Febrero 2026**  
(En porcentaje)



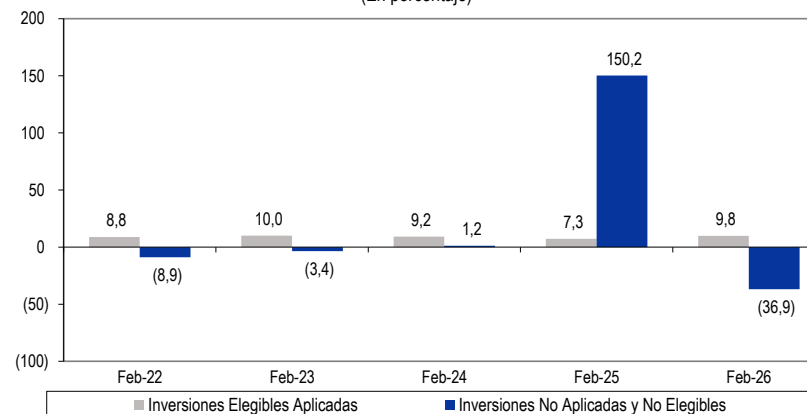
## INVERSIONES

### Evolución de Inversiones Elegibles y No Elegibles por Ramo

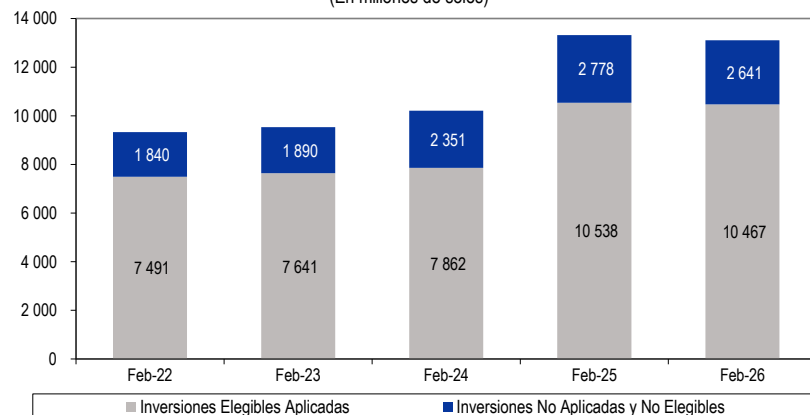
**Inversiones según Elegibilidad - Ramo de Vida**  
(En millones de soles)



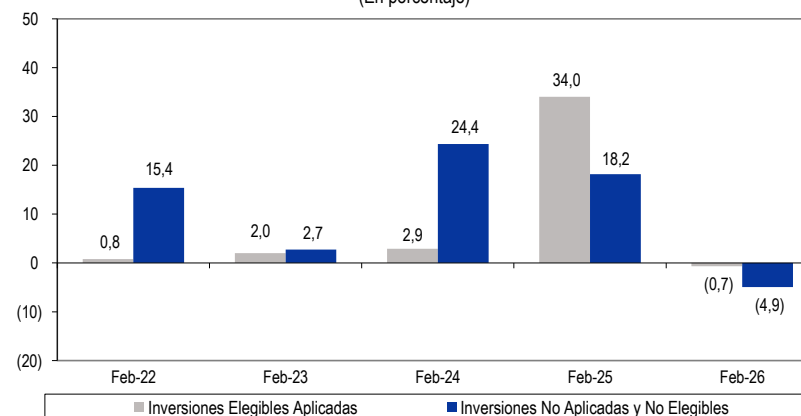
**Variación de las Inversiones según Elegibilidad - Ramo de Vida**  
(En porcentaje)



**Inversiones según Elegibilidad - Ramo de No Vida**  
(En millones de soles)



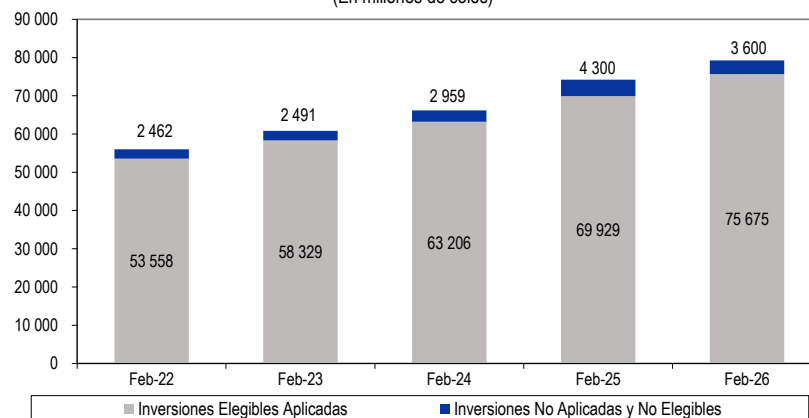
**Variación de las Inversiones según Elegibilidad - Ramo de No Vida**  
(En porcentaje)



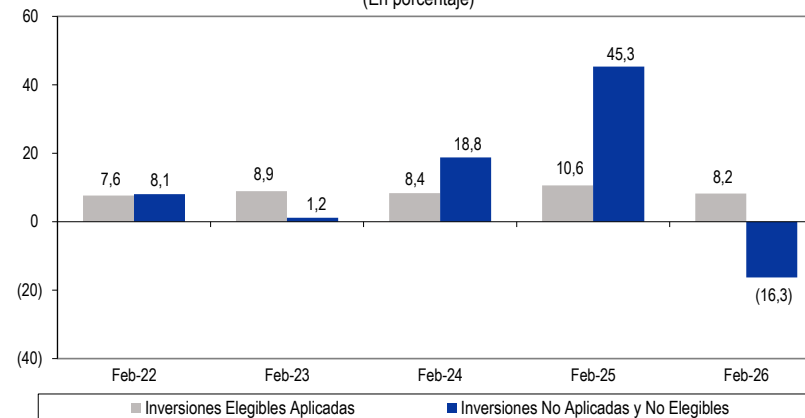
## INVERSIONES

### Evolución de Inversiones por Elegibilidad y Composición de Inversiones Elegibles Aplicadas del Sistema

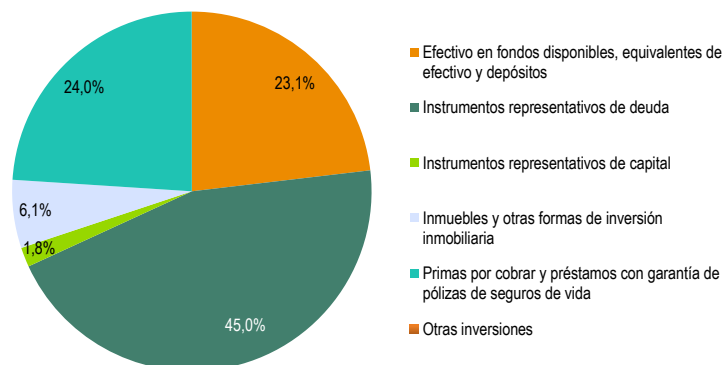
**Inversiones según Elegibilidad - Sistema**  
(En millones de soles)



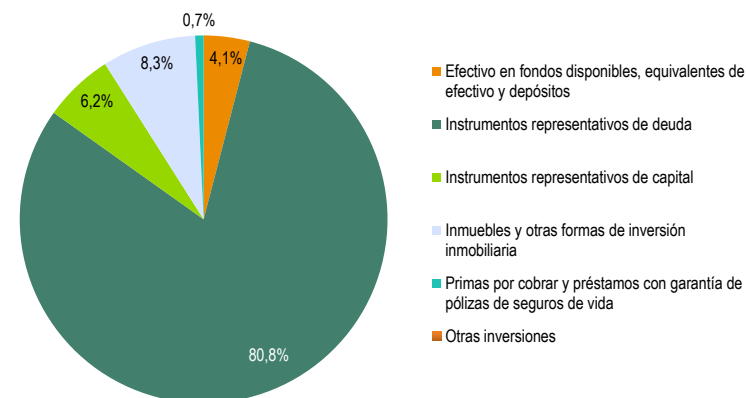
**Variación de las Inversiones según Elegibilidad - Sistema**  
(En porcentaje)



**Inversiones Elegibles Aplicadas - Ramo de No Vida a Febrero 2026**



**Inversiones Elegibles Aplicadas - Ramo de Vida a Febrero 2026**



INVERSIONES								
Composición de Inversiones Elegibles Aplicadas del Sistema por Ramo								
Inversiones Elegibles Aplicadas a Obligaciones Técnicas - Sistema								
	Inversiones y Obligaciones Técnicas (En Millones de S/)				Participación de Inversiones (%)			
Sistema								
	Feb-24	Feb-25	Feb-26	Var. Feb 26 / Feb 25	Feb-24	Feb-25	Feb-26	Var. Feb 26 / Feb 25
				Abs				Abs
Inversiones Elegibles Aplicadas	63 206	69 929	75 675	5 747	100,0	100,0	100,0	
Efectivo en fondos disponibles, equivalentes de efectivo y depósitos	2 755	4 911	5 065	155	4,4	7,0	6,7	(0,3)
Instrumentos representativos de deuda	49 361	52 976	57 389	4 412	78,1	75,8	75,8	0,1
Instrumentos representativos de capital	2 840	3 386	4 202	816	4,5	4,8	5,6	0,7
Inmuebles y otras formas de inversión inmobiliaria	5 142	5 432	6 027	595	8,1	7,8	8,0	0,2
Primas por cobrar y préstamos con garantía de pólizas de seguros de vida	3 098	3 207	2 990	(216)	4,9	4,6	4,0	(0,6)
Otras inversiones	10	17	1	(15)	0,0	0,0	0,0	(0,0)
Obligaciones Técnicas	58 976	65 510	71 191	5 681				
Ratio de Cobertura de Obligaciones Técnicas	1,07	1,07	1,06	(0,00)				

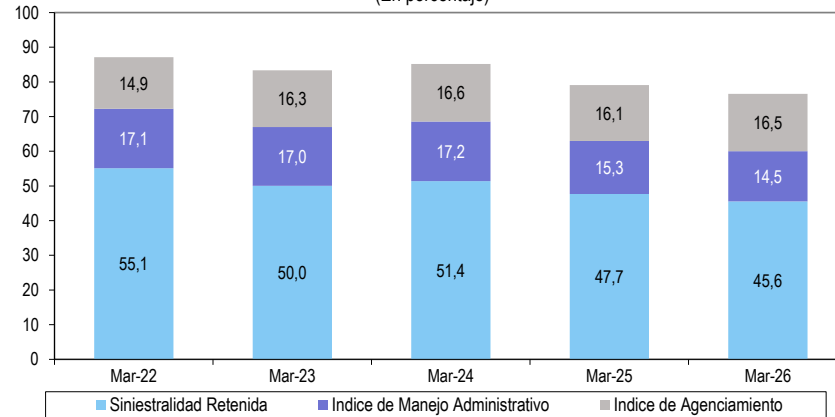
Ramos No Vida								
				Abs				Abs
Inversiones Elegibles Aplicadas	7 862	10 538	10 467	(71)	100,0	100,0	100,0	
Efectivo en fondos disponibles, equivalentes de efectivo y depósitos	742	2 344	2 422	78	9,4	22,2	23,1	0,9
Instrumentos representativos de deuda	3 566	4 565	4 711	146	45,4	43,3	45,0	1,7
Instrumentos representativos de capital	226	221	184	(37)	2,9	2,1	1,8	(0,3)
Inmuebles y otras formas de inversión inmobiliaria	662	649	641	(8)	8,4	6,2	6,1	(0,0)
Primas por cobrar y préstamos con garantía de pólizas de seguros de vida	2 658	2 748	2 508	(240)	33,8	26,1	24,0	(2,1)
Otras inversiones	8	11	1	(9)	0,1	0,1	0,0	(0,1)
Obligaciones Técnicas	6 668	8 972	9 449	477				
Ratio de Cobertura de Obligaciones Técnicas	1,18	1,17	1,11	(0,07)				

Ramos de Vida								
				Abs				Abs
Inversiones Elegibles Aplicadas	55 344	59 390	65 208	5 818	100,0	100,0	100,0	
Efectivo en fondos disponibles, equivalentes de efectivo y depósitos	2 013	2 567	2 644	77	3,6	4,3	4,1	(0,3)
Instrumentos representativos de deuda	45 795	48 411	52 678	4 267	82,7	81,5	80,8	(0,7)
Instrumentos representativos de capital	2 615	3 165	4 019	853	4,7	5,3	6,2	0,8
Inmuebles y otras formas de inversión inmobiliaria	4 479	4 783	5 386	603	8,1	8,1	8,3	0,2
Primas por cobrar y préstamos con garantía de pólizas de seguros de vida	440	458	482	24	0,8	0,8	0,7	(0,0)
Otras inversiones	2	6	-	(6)	0,0	0,0	0,0	(0,0)
Obligaciones Técnicas	52 308	56 538	61 743	5 204				
Ratio de Cobertura de Obligaciones Técnicas	1,06	1,05	1,06	0,01				

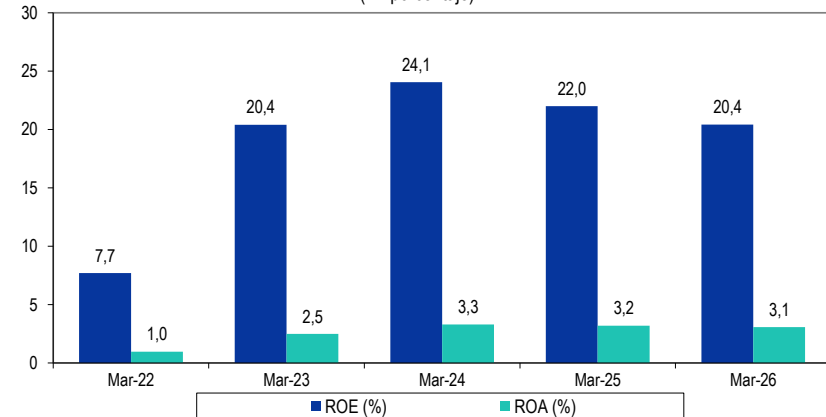
## RESULTADOS

### Evolución de Índices de gestión y de Rentabilidad del Sistema y Rankings por Empresa

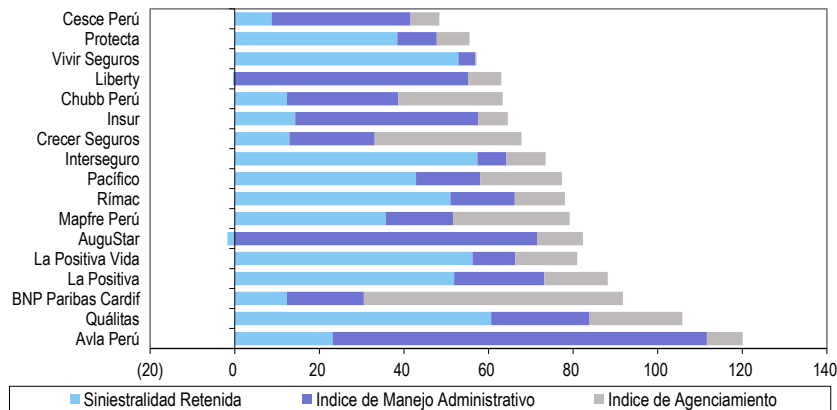
**Índices de Gestión**  
(En porcentaje)



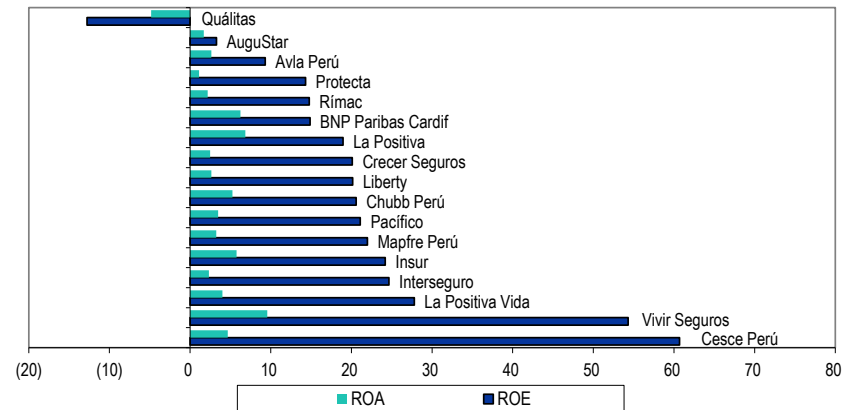
**Rentabilidad**  
(En porcentaje)



**Ranking de Índices de Gestión a Febrero 2026**  
(En porcentaje)



**Ranking de Rentabilidad Patrimonial y de Activos a Febrero 2026**  
(En porcentaje)

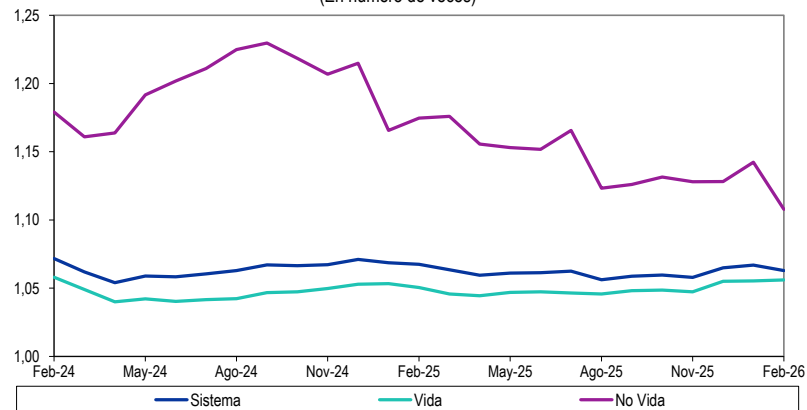


Nota: El índice de siniestralidad retenida incorpora los cambios contables dispuestos en la Resolución SBS N° 085-2026 (14/01/2026).

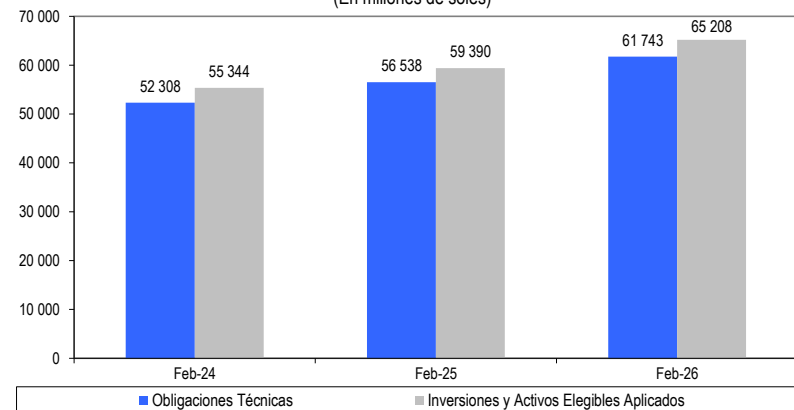
## RIESGOS DE INVERSIÓN

### Cobertura de Obligaciones Técnicas

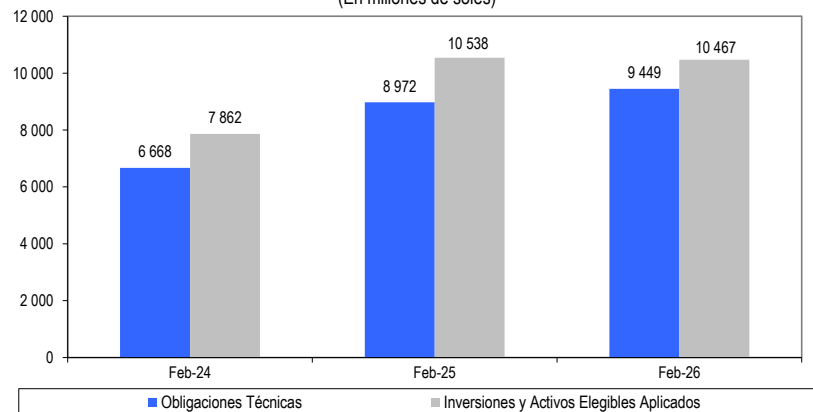
**Cobertura de Obligaciones Técnicas por Inversiones Elegibles Aplicadas**  
(En número de veces)



**Ramos de Vida: Inversiones Elegibles Aplicadas y Obligaciones Técnicas**  
(En millones de soles)



**Ramos de No Vida: Inversiones Elegibles Aplicadas y Obligaciones Técnicas**  
(En millones de soles)

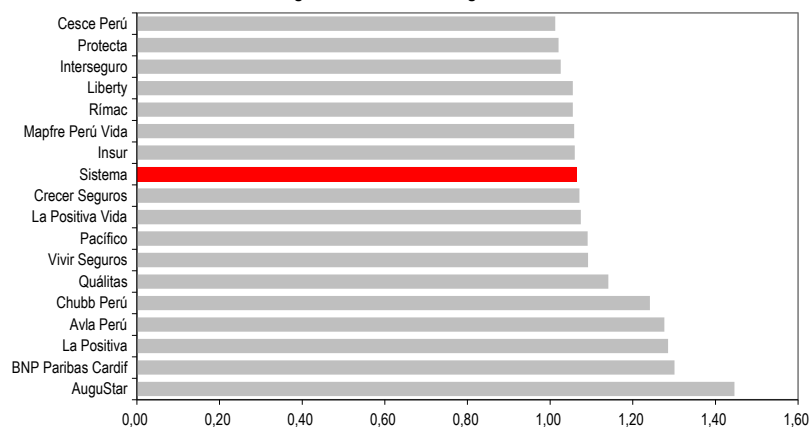


## RIESGOS DE SOLVENCIA

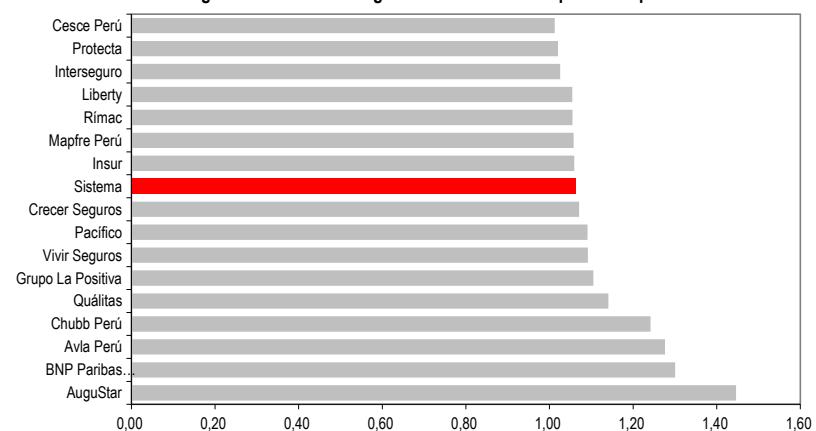
### Ranking de Cobertura de Obligaciones Técnicas

Marzo 2026

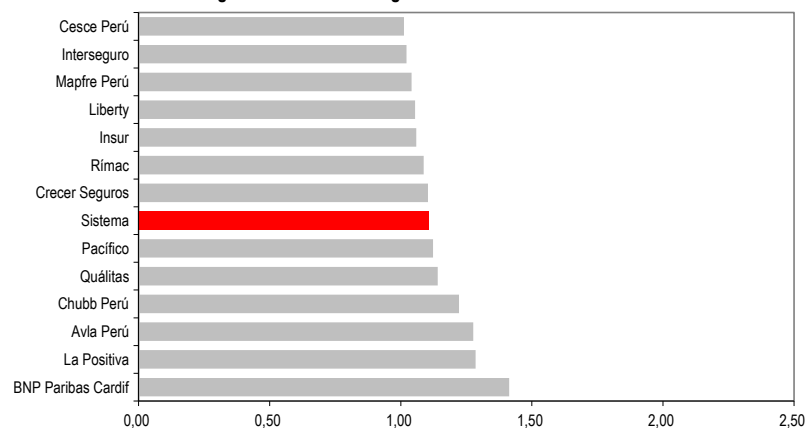
**Ranking de Cobertura de Obligaciones Técnicas**



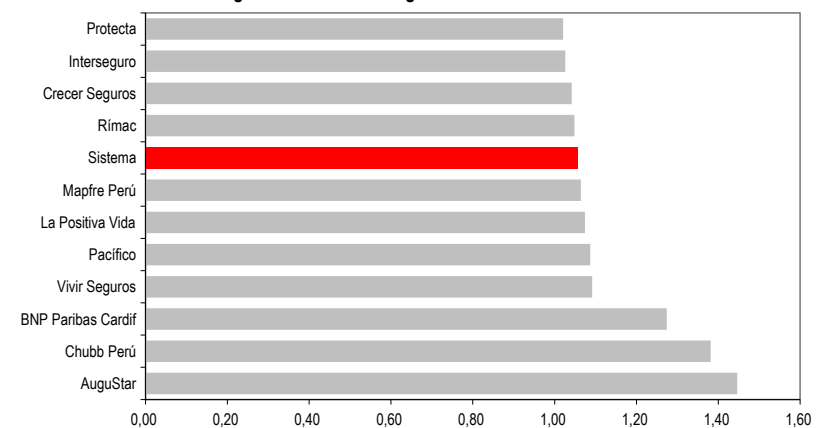
**Ranking de Cobertura de Obligaciones Técnicas - Grupos de Empresas**



**Ranking de Cobertura de Obligaciones Técnicas - Ramo de No Vida**



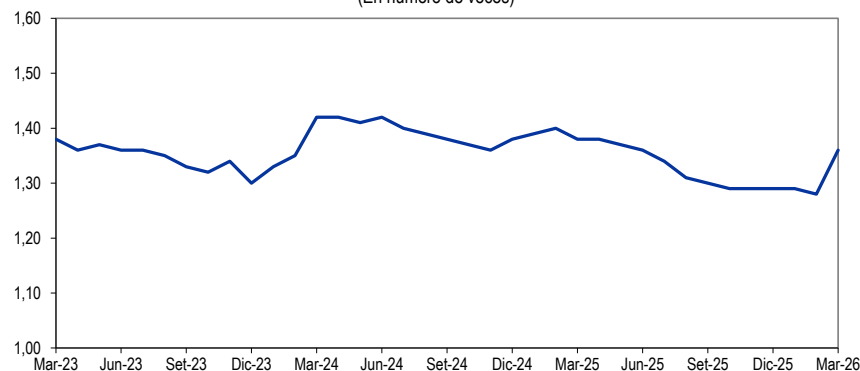
**Ranking de Cobertura de Obligaciones Técnicas - Ramo de Vida**



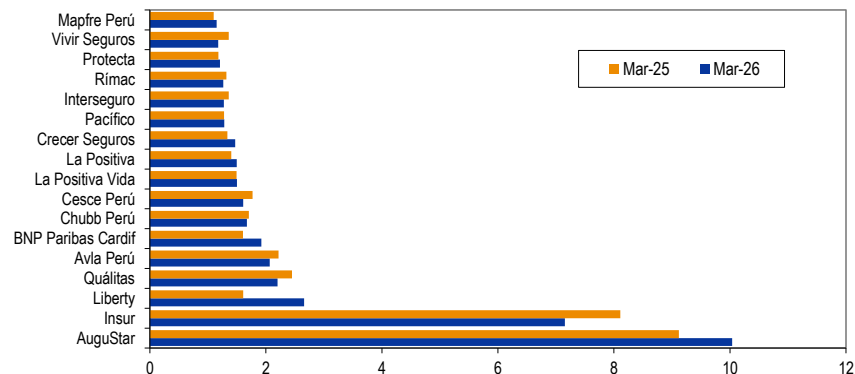
## RIESGOS DE SOLVENCIA

Requerimientos Patrimoniales, Patrimonio Efectivo y Cobertura Patrimonial

Ratio de Cobertura Patrimonial  
(En número de veces)



Ranking de Cobertura Patrimonial a Marzo 2026



Requerimientos Patrimoniales por Empresas de Seguros  
(En miles de soles)

	Requerimientos Patrimoniales (RP)	Endeudamiento (E)	Máx (RP,E)	Patrimonio Efectivo (PE)	PE/ Máx(RP,E)
<b>Sistema</b>	<b>7 927 028</b>	<b>3 593 625</b>	<b>7 942 481</b>	<b>10 776 364</b>	<b>1,36</b>
AuguStar	27 498	16 431	27 498	276 055	10,04
Insur	20 244	10 095	20 244	144 849	7,16
Liberty	12 269	4 046	12 269	32 599	2,66
Quálitas	42 956	5 711	42 956	94 495	2,20
Avia Perú	33 509	48 962	48 962	101 222	2,07
BNP Paribas Cardif	140 270	76 169	140 270	269 380	1,92
Chubb Perú	61 409	22 697	61 409	102 751	1,67
Cesce Perú	33 288	23 380	33 288	53 519	1,61
La Positiva Vida	590 342	104 259	590 342	886 051	1,50
La Positiva	365 624	252 740	365 624	547 346	1,50
Crece Seguros	73 539	29 157	73 539	108 141	1,47
Pacífico	1 691 135	964 264	1 691 135	2 169 864	1,28
Interseguro	1 430 052	711 485	1 430 052	1 821 583	1,27
Rímac	1 915 156	823 320	1 915 156	2 422 770	1,27
Protecta	433 440	219 347	433 440	523 151	1,21
Vivir Seguros	221 882	7 726	221 882	261 425	1,18
Mapfre Perú	834 415	273 836	834 415	961 164	1,15